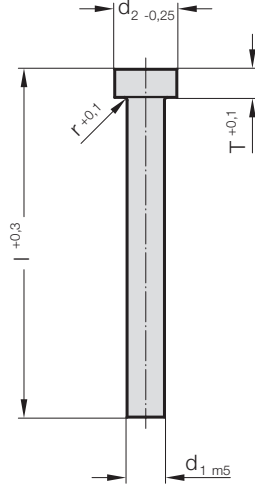


# ZIMBA, BLANK, ISO 8020

2201.

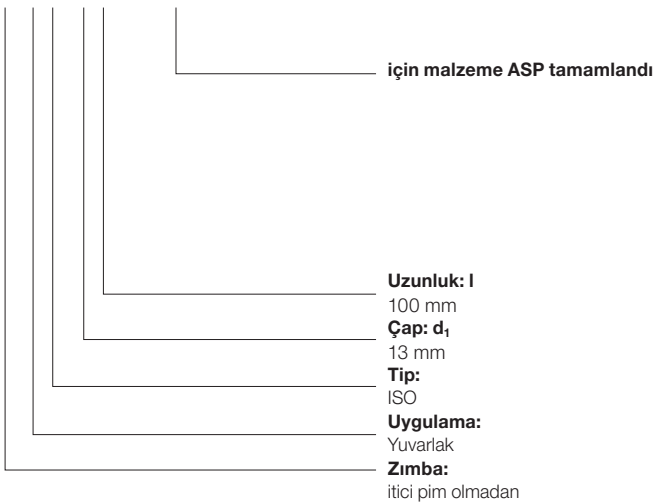


## 2201. Zimba, blank, ISO 8020

d <sub>1</sub> / Sipariş No	d <sub>2</sub>	r	T	l / (Sipariş kodu karakteri)	71 (D)	80 (E)	90 (F)	100 (G)	120 (J)	150 (M)	200 (N)
3 / (1)	5	0,25	3		●	●	●	●	●		
4 / (2)	6	0,25	3		●	●	●	●	●		
5 / (3)	8	0,3	5		●	●	●	●	●		
6 / (4)	9	0,3	5		●	●	●	●	●		
8 / (5)	11	0,3	5		●	●	●	●	●		
10 / (6)	13	0,3	5		●	●	●	●	●	●	
13 / (7)	16	0,4	5		●	●	●	●	●	●	
16 / (8)	19	0,4	5		●	●	●	●	●	●	●
20 / (9)	23	0,4	5		●	●	●	●	●	●	●
25 / (10)	28	0,4	5		●	●	●	●	●	●	●
32 / (11)	35	0,4	5		●	●	●	●	●	●	●

### Siparis Kodu (örnek):

**2201.7G.ASP**



### Malzeme:

HSS  
Sertlik:  
Gövde 64 ± 2 HRC  
Kafa 52 ± 5 HRC

ASP 23 - ASP 2023  
istek üzerine

☞ Malzeme açıklaması için bkz. E bölümünün eki.

### Yürütme:

Zimba kafası, sıcak radyal dövülmüş, Gövde ve kesici ağız hassas Taşlanmıştır.  
Özel siparişler için iletişime geçiniz.

### Sipariş kodu karakteri

= (G)  
**Sipariş No**  
= (7)  
**Sipariş No**  
= (1)  
**Sipariş No**  
= (0)  
= 22