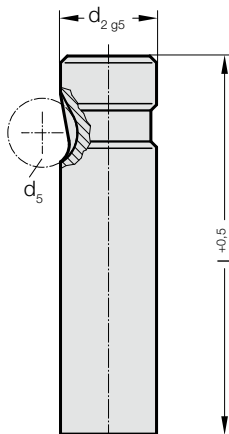


# STEMPEL SZYBKOWYMIENNY DO WYSOKICH OBCIĄŻEŃ (PÓŁFABRYKAT)

2203.

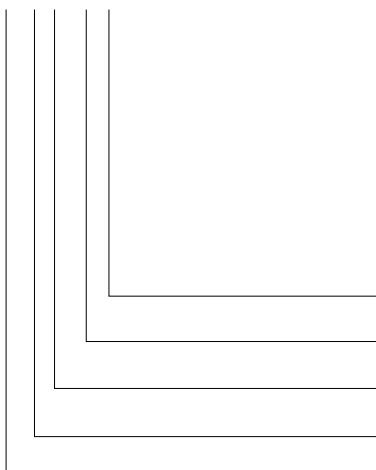


## 2203. Stempel szybkowymienny do wysokich obciążeń (półfabrykat)

d <sub>2</sub> / Cyfra w oznaczeniu	d <sub>5</sub>	l / (Litera w oznaczeniu)	63 (C)	71 (D)	80 (E)	90 (F)	100 (G)	110 (H)	125 (J)	140 (K)	150 (L)	175 (M)	200 (N)
10 / (2)	10		●	●	●	●	●	●	●				
13 / (3)	12		●	●	●	●	●	●	●	●	●	●	
16 / (4)	12		●	●	●	●	●	●	●	●	●	●	●
20 / (5)	12		●	●	●	●	●	●	●	●	●	●	●
25 / (6)	12			●	●	●	●	●	●	●	●	●	●
32 / (7)	12			●	●	●	●	●	●	●	●	●	●
40 / (9)	12				●	●	●	●	●	●	●	●	●

### Przykład zamówienia:

**2203.7G**



**Długość: l**

100 mm

**Średnica: d<sub>2</sub>**

32 mm

**Typ:**

ciężki

**Wersja:**

Półfabrykat

**Stempel tnący:**

bez odklejacza

**Litera w oznaczeniu**

= (G)

**Cyfra w oznaczeniu**

= (7)

**Cyfra w oznaczeniu**

= (3)

**Cyfra w oznaczeniu**

= (0)

= 22

**Material:**

HSS

Twardość 62 ± 2 HRC

**Wykonanie:**

Część chwytowa jest szlifowana na gładko.

Wersje specjalne – na życzenie.