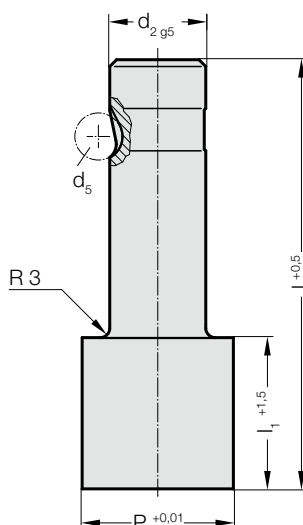
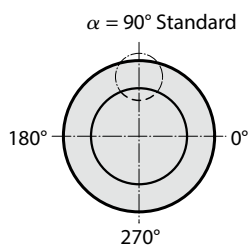


PUNZÓN DE CORTE DE CAMBIO RÁPIDO, CON EL DIÁMETRO DE CORTE MAYOR QUE LA CAÑA, EN BRUTO, PARA TRABAJOS LIGEROS

2204.

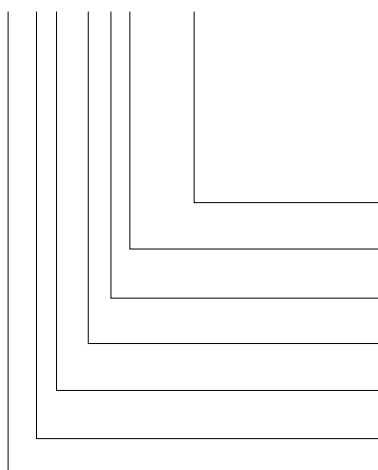


2204. Punzón de corte de cambio rápido, con el diámetro de corte mayor que la caña, en bruto, para trabajos ligeros

d ₂ / Número de pedido	d ₅	P	l ₁ / Número de pedido	l (Letra de pedido)	80 (E)	90 (F)	100 (G)
13 / (3)	8	32	19 / (2) 30 / (4)		●	●	●
16 / (4)	8	38	19 / (2) 30 / (4)		●	●	●
20 / (5)	8	40	19 / (2) 30 / (4)		●	●	●
25 / (6)	8	44	19 / (2) 30 / (4)		●	●	●
32 / (7)	8	50	19 / (2) 30 / (4)		●	●	●

Ejemplo de código:

2204.4F4.3800



Forma: redondo
P = Ø 38 mm = 3800

Longitud de corte del punzón: l₁ = 30 mm = (4)

Longitud: l = 90 mm = (F)

Diámetro: d₂ = 16 mm = (4)

Tipo: corte mayor, ligero = (4)

Ejecución: en bruto = (0)

Punzón de corte: sin expulsor = 22

Material:

HSS
Dureza 62 ± 2 HRC

Ejecución:

Caña y diámetro de corte en rectificado fino.
Ejecución especial sobre demanda.