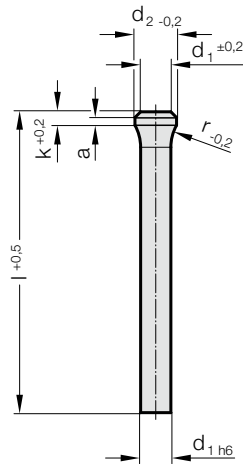


# SCHNEIDSTEMPEL MIT POSAUNENHALS, ROHLING, DIN 5118 FORM A

2206.

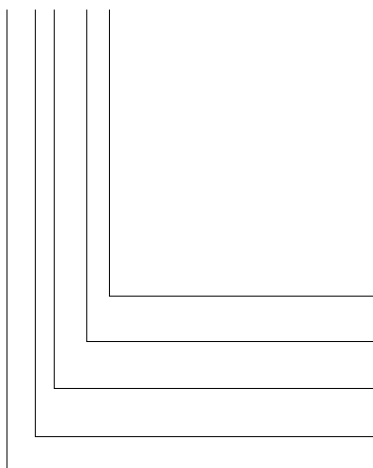


## 2206. Schneidstempel mit Posaunenhal, Rohling, DIN 5118 Form A

d <sub>1</sub> / (Bestellziffer)	d <sub>2</sub>	a	k	r	l (Bestellbuchstabe)	71 (D)	80 (E)	90 (F)	100 (G)	120 (J)	150 (M)	200 (N)
3/(1)	4,5	1	3	6,5		●	●	●	●	●		
4/(2)	5,5	1,5	4	8		●	●	●	●	●		
5/(3)	7	1,5	4	10		●	●	●	●	●		
6/(4)	9	1,5	4	10		●	●	●	●	●		
8/(5)	11	1,5	4	12		●	●	●	●	●		
10/(6)	14	1,5	4	15		●	●	●	●	●	●	
13/(7)	17	1,5	4	15		●	●	●	●	●	●	●
16/(8)	20	1,5	4	15		●	●	●	●	●	●	●
20/(9)	25	1,5	4	15		●	●	●	●	●	●	●

### Bestell-Beispiel:

**2206.7G**



**Länge: l**  
100 mm  
**Durchmesser: d<sub>1</sub>**  
13 mm  
**Typ:**  
mit Posaunenhal  
**Ausführung:**  
Rohling  
**Schneidstempel:**  
ohne Abdrückstift

**Bestellbuchstabe**  
= (G)  
**Bestellziffer**  
= (7)  
**Bestellziffer**  
= (6)  
**Bestellziffer**  
= (0)  
**Bestellziffer**  
= 22

### Werkstoff:

HSS  
Härte:  
Schaft 62-66 HRC  
Kopf 45-55 HRC

☞ Werkstoffbeschreibung und andere Werkstoffe siehe am Anfang des Kapitels E.

### Ausführung:

Stempelschaft feinstgeschliffen. Stempelkopf wärmegestaut und angelassen.

### Hinweis:

Passender Zapfensenker 2284.00.  
Passender Aufnahmering 2284.00.01.