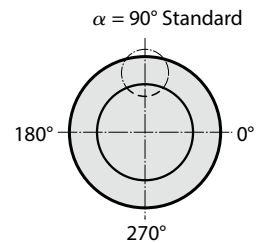
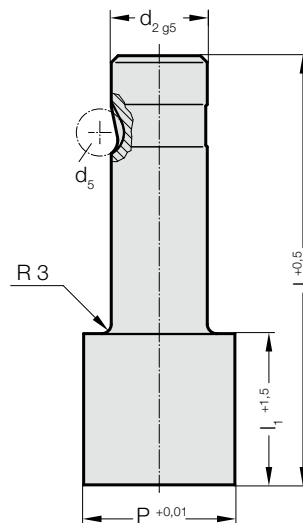


# POINÇON À BILLE, À TRANCHANT PLUS GRAND QUE LE CORPS, ROND, CHARGE LÉGÈRE



2214.



## 2214. Poinçon à bille, à tranchant plus grand que le corps, rond, charge légère

$d_2$ / Chiffre de référence	$d_5$	P	$l_1$ / Chiffre de référence	l (Lettre de référence)	80 (E)	90 (F)	100 (G)
13 / (3)	8	13,1 - 32	19(2) 30(4)		●	●	●
16 / (4)	8	16,1 - 38	19(2) 30(4)		●	●	●
20 / (5)	8	20,1 - 40	19(2) 30(4)		●	●	●
25 / (6)	8	25,1 - 44	19(2) 30(4)		●	●	●
32 / (7)	8	32,1 - 50	19(2) 30(4)		●	●	●

### Matière :

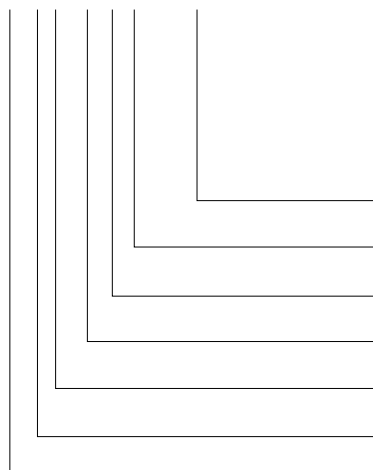
HSS  
Dureté 62 ± 2 HRC

### Exécution :

Corps et diamètre du tranchant superfinis.  
Fabrication spéciale sur demande.

### Exemple de commande :

**2214.7G2.3820**



#### Forme: Rond

P = Ø 38,2 mm

Longueur épaulement:  $l_1$   
19 mm

Longueur: l  
100 mm

Diamètre:  $d_2$   
32 mm

#### Type:

tranchant plus grand, charge légère = (4)

#### Exécution:

Rond = (1)

Poinçon de découpe:  
sans éjecteur = 22

= 3820

Chiffre de référence  
= (2)

Lettre de référence  
= (G)

Chiffre de référence  
= (7)

Chiffre de référence  
= (4)

Chiffre de référence  
= (1)

= 22