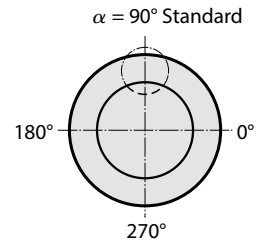
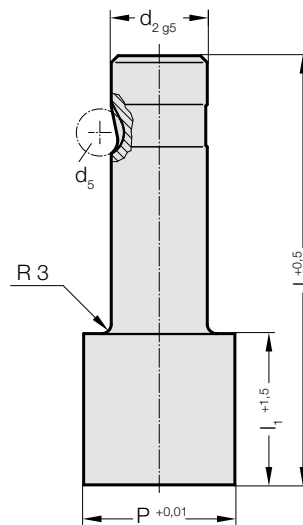


# PUNZONE DA TRANCIATURA A CAMBIO RAPIDO, CON DIAMETRO TAGLIANTE MAGGIORATO RISPETTO ALLO STELO, ROTONDO, PER CARICO LEGGERO



2214.



**2214. Punzone da tranciatura a cambio rapido, con diametro tagliente maggiorato rispetto allo stelo, rotondo, per carico leggero**

d <sub>2</sub> / Cifra indicativa	d <sub>5</sub>	P	l <sub>1</sub> / Cifra indicativa	l (Lettera indicativa)	80 (E)	90 (F)	100 (G)
13 / (3)	8	13,1 - 32	19(2) 30(4)		●	●	●
16 / (4)	8	16,1 - 38	19(2) 30(4)		●	●	●
20 / (5)	8	20,1 - 40	19(2) 30(4)		●	●	●
25 / (6)	8	25,1 - 44	19(2) 30(4)		●	●	●
32 / (7)	8	32,1 - 50	19(2) 30(4)		●	●	●

**Materiale:**

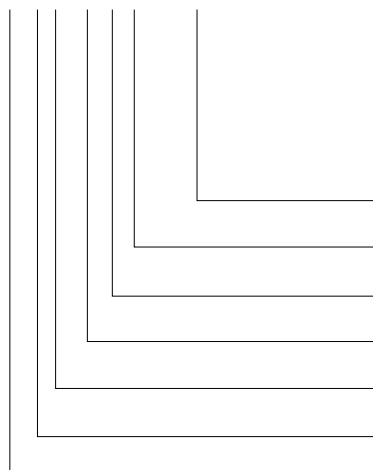
HSS  
Durezza 62 ± 2 HRC

**Esecuzione:**

Gambo e diametro di taglio superfinito.  
Fabbricazione speciale su richiesta.

**Esempio di ordinazione:**

**2214.7G2.3820**



**Forma: rotondo**  
P = Ø 38,2 mm = 3820  
**Penetrazione nella matrice: l<sub>1</sub>**  
19 mm = (2) **Cifra indicativa**  
**Lunghezza: l**  
100 mm = (G) **Lettera indicativa**  
**Diametro: d<sub>2</sub>**  
32 mm = (7) **Cifra indicativa**  
**Tipo:**  
diametro tagliente maggiorato  
rispetto allo stelo, leggero = (4) **Cifra indicativa**  
**Esecuzione:**  
rotondo = (1) **Cifra indicativa**  
**Punzone da tranciatura:**  
senza spina di espulsione = 22