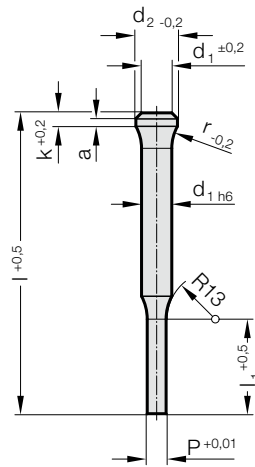


# POINÇON DE DÉCOUPE EN FORME DE TROMPETTE, ÉPAULÉ, ROND, ~DIN 5118 FORME B



2216.



## 2216. Poinçon de découpe en forme de trompette, épaulé, rond, ~DIN 5118 Forme B

d <sub>1</sub> / Chiffre de référence	d <sub>2</sub>	P	l <sub>1</sub> / Chiffre de référence	a	k	r	l (Lettre de référence)	71 (D)	80 (E)	90 (F)	100 (G)	120 (J)	150 (M)	200 (N)
3 / (1)	4,5	0.8-2.9	8(1) 10(2)	1	3	6,5		●	●	●	●	●		
4 / (2)	5,5	1.0-3.9	8(1) 13(3)	1,5	4	8		●	●	●	●	●		
5 / (3)	7	1.5-4.9	13(3) 19(4)	1,5	4	10		●	●	●	●	●		
6 / (4)	9	1.6-5.9	13(3) 19(4)	1,5	4	10		●	●	●	●	●		
8 / (5)	11	2.5-7.9	19(4) 25(5)	1,5	4	12		●	●	●	●	●		
10 / (6)	14	4.0-9.9	19(4) 25(5)	1,5	4	15		●	●	●	●	●	●	
13 / (7)	17	5.0-12.9	19(4) 25(5)	1,5	4	15		●	●	●	●	●	●	●
16 / (8)	20	8.0-15.9	19(4) 25(5)	1,5	4	15		●	●	●	●	●	●	●
20 / (9)	25	12.0-19.9	19(4) 25(5)	1,5	4	15		●	●	●	●	●	●	●

### Matière :

HSS

Dureté :

Corps 62-66 HRC

Tête 45-55 HRC

Description de la matière et d'autres matières voir au début du chapitre E.

### Exécution :

Corps superfini. Tête matricée à chaud et revenue.

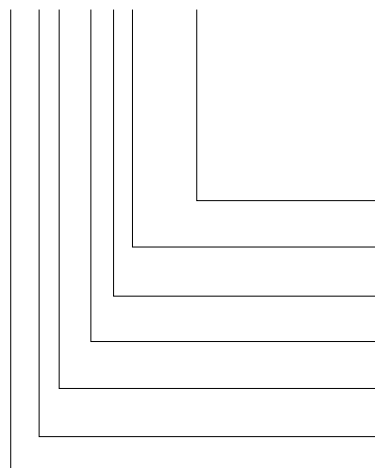
### Remarque :

Fraise à lamer avec pivot correspondante 2284.00.

Anneau de support correspondant 2284.00.01.

### Exemple de commande :

**2216.7G4.0720**



**Forme: Rond**

P = ø7,2 mm

**Longueur épaulement: l<sub>1</sub>**  
19 mm

**Longueur: l**  
100 mm

**Diamètre: d<sub>1</sub>**  
13 mm

**Type:**  
en forme de trompette

**Exécution:**  
Rond

**Poinçon de découpe:**  
sans éjecteur

= 0720

**Chiffre de référence**  
= (4)

**Lettre de référence**  
= (G)

**Chiffre de référence**  
= (7)

**Chiffre de référence**  
= (6)

**Chiffre de référence**  
= (1)

= 22