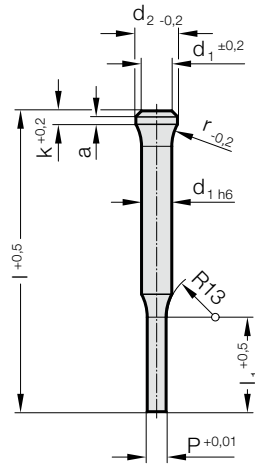


SCHNEIDSTEMPEL MIT POSAUNENHALS, ABGESETZT, RUND, ~DIN 5118 FORM B



2216.



2216. Schneidstempel mit Posaunenhal, abgesetzt, Rund, ~DIN 5118 Form B

d ₁ / (Bestellziffer)	d ₂	P	l ₁ / Bestellziffer	a	k	r	l (Bestellbuchstabe)	71 (D)	80 (E)	90 (F)	100 (G)	120 (J)	150 (M)	200 (N)
3 / (1)	4,5	0,8-2,9	8(1) 10(2)	1	3	6,5		●	●	●	●	●		
4 / (2)	5,5	1,0-3,9	8(1) 13(3)	1,5	4	8		●	●	●	●	●		
5 / (3)	7	1,5-4,9	13(3) 19(4)	1,5	4	10		●	●	●	●	●		
6 / (4)	9	1,6-5,9	13(3) 19(4)	1,5	4	10		●	●	●	●	●		
8 / (5)	11	2,5-7,9	19(4) 25(5)	1,5	4	12		●	●	●	●	●		
10 / (6)	14	4,0-9,9	19(4) 25(5)	1,5	4	15		●	●	●	●	●	●	
13 / (7)	17	5,0-12,9	19(4) 25(5)	1,5	4	15		●	●	●	●	●	●	●
16 / (8)	20	8,0-15,9	19(4) 25(5)	1,5	4	15		●	●	●	●	●	●	●
20 / (9)	25	12,0-19,9	19(4) 25(5)	1,5	4	15		●	●	●	●	●	●	●

Werkstoff:

HSS
 Härte:
 Schaft 62-66 HRC
 Kopf 45-55 HRC

📄 Werkstoffbeschreibung und andere Werkstoffe siehe am Anfang des Kapitels E.

Ausführung:

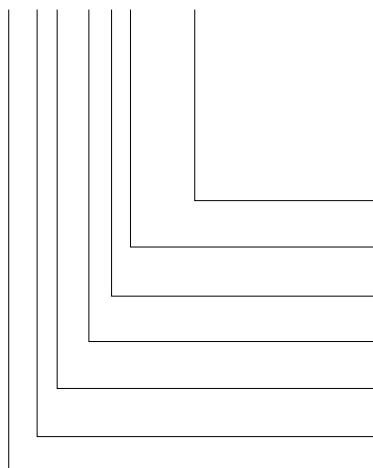
Stempelschaft feinstgeschliffen. Stempelkopf warmgestaucht und angelassen.

Hinweis:

Passender Zapfensenker 2284.00.
 Passender Aufnahmeering 2284.00.01.

Bestell-Beispiel:

2216.7G4.0720



Form: Rund

P = ø7,2 mm

Stempelschneidlänge: l₁
 19 mm

Länge: l
 100 mm

Durchmesser: d₁
 13 mm

Typ:
 mit Posaunenhal

Ausführung:
 Rund

Schneidstempel:
 ohne Abdrückstift

= 0720

Bestellziffer
 = (4)

Bestellbuchstabe
 = (G)

Bestellziffer
 = (7)

Bestellziffer
 = (6)

Bestellziffer
 = (1)

= 22