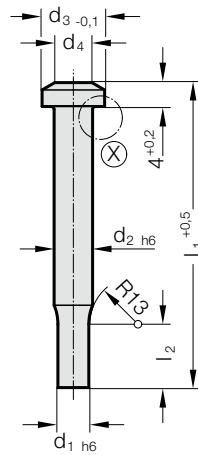


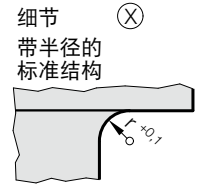
冲头 DIN 9844 B 型



221.



$$d_4 = d_1^{+0,5}$$



221. 冲头 DIN 9844 B 型

分级		d ₂	d ₃	l ₂	r	l ₁	71	90	112
d ₁	d ₁						●	●	●
0.1	0.05	2	3.6	7	0.2		●	●	●
1.95	0.05	2.5	4	7	0.2		●	●	●
2.5	0.1	3.2	5	7	0.3		●	●	●
3.2	0.1	4	7	7	0.3		●	●	●
4	0.1	5	8.5	7	0.5		●	●	●
5	0.1	6.3	10	7	0.5		●	●	●
6.3	0.1	8	12	16	0.7		●	●	●
8	0.1	10	14.5	16	0.7		●	●	●
10	0.1	12.5	18	16	1		●	●	●
12.5	0.1	16	22	16	1		●	●	●

材料:

HSS

订购编号 221.3.

硬度:

杆部 64 ± 2 HRC

头部 52 ± 3 HRC

HST

订购编号 221.4.

硬度:

杆部 表面 ≥ 950 HV 0,3

头部 52 ± 3 HRC

☞ 材料说明和其他材料见E章开头。

结构:

凸模头部热墩粗,用切入磨削法精磨支承面和凸模柄部。

支承长度: 71, 90, 112 mm。

欲订购其它长度和直径时请向我公司咨询!

订购示例:

冲头 DIN 9844 B 型	=	221.
材料 MAT	HSS	= 3.
切削刃直径 d ₁	5 mm	= 0500.
长度 l ₁	71 mm	= 071
订购编号	=	221.3.0500. 071