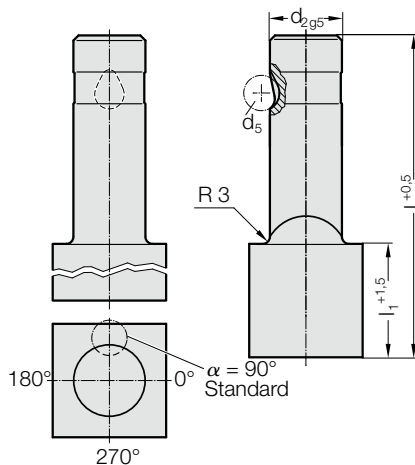
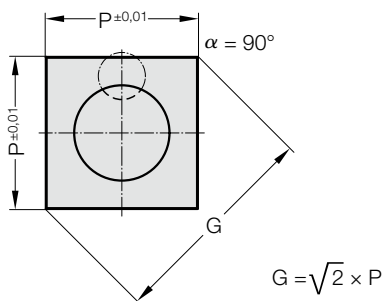


PUNZONE DA TRANCIATURA A CAMBIO RAPIDO, CON DIAMETRO TAGLIANTE MAGGIORATO RISPETTO ALLO STELO, QUADRATO, PER CARICO LEGGERO

2224.

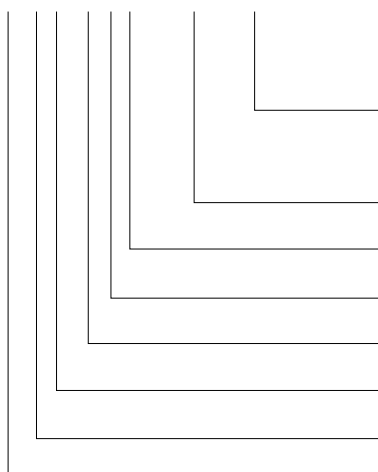


2224. Punzone da tranciatura a cambio rapido, con diametro tagliente maggiorato rispetto allo stelo, quadrato, per carico leggero

d ₂ / Cifra indicativa	d ₅	P _{min}	G _{max}	l ₁ / Cifra indicativa	l (Lettera indicativa)	80 (E)	90 (F)	100 (G)
13 / (3)	8	9,19	32	19(2) 30(4)		●	●	●
16 / (4)	8	11,31	38	19(2) 30(4)		●	●	●
20 / (5)	8	14,14	40	19(2) 30(4)		●	●	●
25 / (6)	8	17,68	44	19(2) 30(4)		●	●	●
32 / (7)	8	22,63	50	19(2) 30(4)		●	●	●

Esempio di ordinazione:

2224.7F2.3535.A



Angolo:
0°

Forma: quadrato, Lunghezza P
P = 35,35 mm

Penetrazione nella matrice: l₁
19 mm

Lunghezza: l
90 mm

Diametro: d₂
32 mm

Tipo:
diametro tagliente maggiorato rispetto allo stelo, leggero

Esecuzione:
quadrato

Punzone da tranciatura:
senza spina di espulsione

Lettera indicativa
= (A)

= 3535

Cifra indicativa
= (2)

Lettera indicativa
= (F)

Cifra indicativa
= (7)

Cifra indicativa
= (4)

Cifra indicativa
= (2)

= 22

Materiale:

HSS

Durezza 62 ± 2 HRC

Esecuzione:

Gambo e forma di taglio superfinito.
Fabbricazione speciale su richiesta.

Nota:

In caso di interstizio ≤ 0,04 mm, FIBRO esegue uno smussamento degli spigoli vivi, se il punzone da tranciatura e la bussola di tranciatura vengono ordinati insieme. In questo modo si riduce il tempo di montaggio e il rischio di rottura del bordo durante il funzionamento.