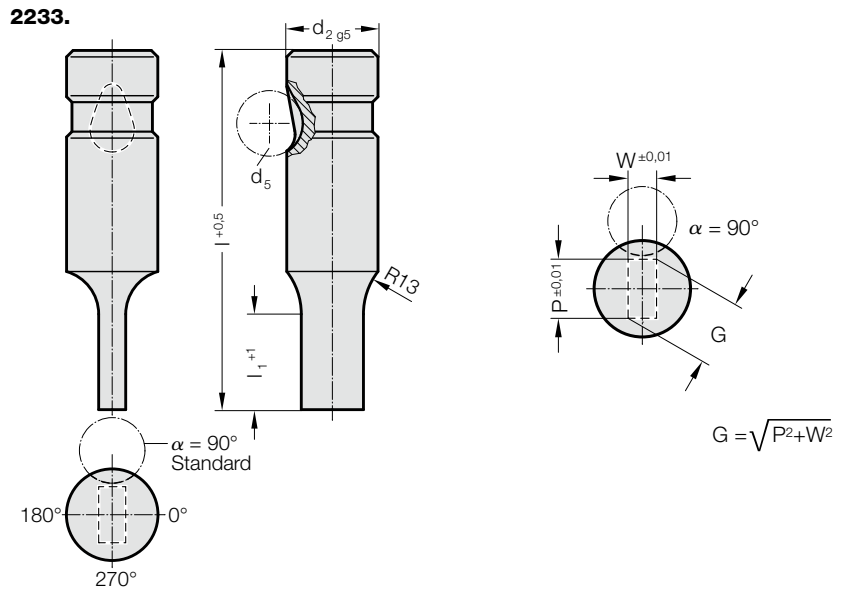


PUNZÓN DE CORTE DE CAMBIO RÁPIDO, CON MECHA, RECTANGULAR, PARA TRABAJOS DUROS



2233. Punzón de corte de cambio rápido, con mecha, rectangular, para trabajos duros

d_2 / Número de pedido	d_5	W_{min}	G_{max}	l_1 / Número de pedido	l (Letra de pedido)	63 (C)	71 (D)	80 (E)	90 (F)	100 (G)	110 (H)	125 (J)
10 / (2)	10	1,6	9,9	13(1) 19(2)		●	●	●	●	●	●	●
13 / (3)	12	4,5	12,9	13(1) 19(2)		●	●	●	●	●	●	●
16 / (4)	12	6	15,9	13(1) 19(2) 25(3)		●	●	●	●	●	●	●
20 / (5)	12	8	19,9	13(1) 19(2) 25(3)		●	●	●	●	●	●	●
25 / (6)	12	10	24,9	13(1) 19(2) 25(3)			●	●	●	●	●	●
32 / (7)	12	12,5	31,9	13(1) 19(2) 25(3)			●	●	●	●	●	●
40 / (9)	12	14	39,9	19(2) 25(3) 30(4)				●	●	●	●	●

$l_1=10$ si $W < 2,20$

Material:

HSS

Dureza 62 ± 2 HRC

Ejecución:

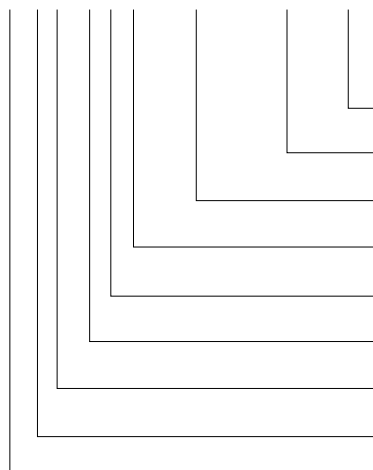
Caña y forma de corte en rectificado fino. Ejecución especial sobre demanda.

Nota:

Con una franquicia de corte $\leq 0,04$ mm, FIBRO redondea las esquinas afiladas en el caso de que el punzón de corte y el casquillo de corte se pidan conjuntamente. De este modo se reduce el tiempo de montaje y el riesgo de una rotura de cantos durante el funcionamiento.

Ejemplo de código:

2233.2F1.0650.0450.B



Angulo:
90°

Forma: rectangular, Anchura W
W = 4,5 mm

Forma: rectangular, Longitud P
P = 6,5 mm

Longitud de corte del punzón: l₁
13 mm

Longitud: l
90 mm

Diámetro: d₂
10 mm

Tipo:
reforzado

Ejecución:
rectangular

Punzón de corte:
sin expulsor

Letra de pedido
= (B)

Número de pedido
= 0450

Número de pedido
= 0650

Número de pedido
= (1)

Número de pedido
= (F)

Número de pedido
= (2)

Número de pedido
= (3)

Número de pedido
= (3)

Número de pedido
= 22