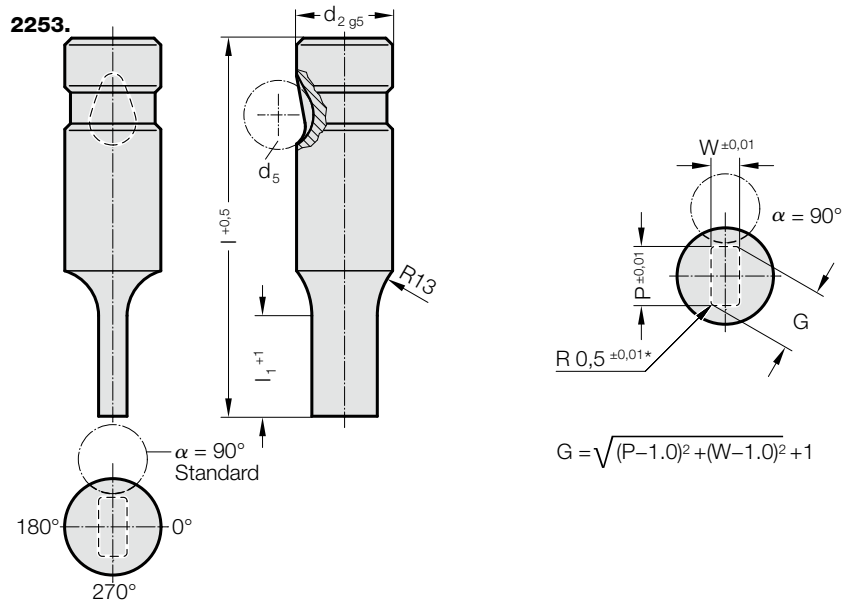


PUNZONE DA TRANCIATURA A CAMBIO RAPIDO, A DIAMETRO RIDOTTO, RETTANGOLO CON ANGOLI RAGGIATI, PER CARICO PESANTE



2253. Punzone da tranciatura a cambio rapido, a diametro ridotto, rettangolo con angoli raggati, per carico pesante

d ₂ / Cifra indicativa	W _{min}	G _{max}	l ₁ / Cifra indicativa	l (Lettera indicativa)	63 (C)	71 (D)	80 (E)	90 (F)	100 (G)	110 (H)	125 (J)
10 / (2)	1,6	9,9	13(1) 19(2)		●	●	●	●	●	●	●
13 / (3)	4,5	12,9	13(1) 19(2)		●	●	●	●	●	●	●
16 / (4)	6	15,9	13(1) 19(2) 25(3)		●	●	●	●	●	●	●
20 / (5)	8	19,9	13(1) 19(2) 25(3)		●	●	●	●	●	●	●
25 / (6)	10	24,9	13(1) 19(2) 25(3)			●	●	●	●	●	●
32 / (7)	12,5	31,9	13(1) 19(2) 25(3)			●	●	●	●	●	●
40 / (9)	14	39,9	19(2) 25(3) 30(4)				●	●	●	●	●

l₁=10 se W < 2,20

Materiale:

HSS

Durezza 62 ± 2 HRC

Esecuzione:

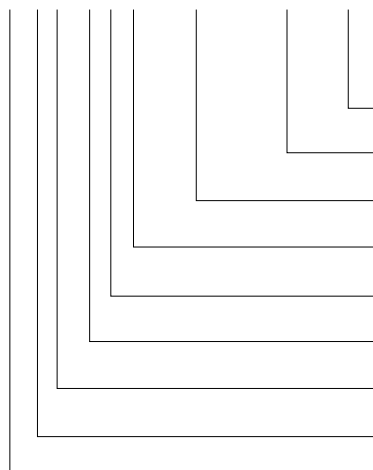
Gambo e forma di taglio superfinito.

Fabbricazione speciale su richiesta.

* Per altri valori di raggio, vedi forme speciali normalizzate.

Esempio di ordinazione:

2253.2F1.0650.0450.B



Angolo:

90°

Forma: rettangolo con angoli raggati, Larghezza W

W = 4,5 mm

Forma: rettangolo con angoli raggati, Lunghezza P

P = 6,5 mm

Penetrazione nella matrice: l₁

13 mm

Lunghezza: l

90 mm

Diametro: d₂

10 mm

Tipo:

pesante

Esecuzione:

rettangolo con angoli raggati

Punzone da tranciatura:

senza spina di espulsione

Lettera indicativa

= (B)

Lettera indicativa

= 0450

Lettera indicativa

= 0650

Cifra indicativa

= (1)

Lettera indicativa

= (F)

Cifra indicativa

= (2)

Cifra indicativa

= (3)

Cifra indicativa

= (5)

= 22