

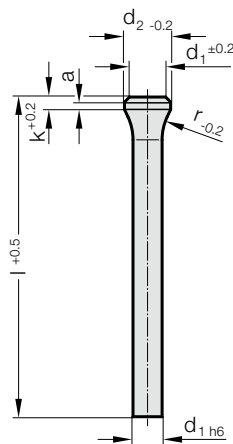
SCHNEIDSTEMPEL MIT POSAUNENHALS, DIN 5118 FORM A



2284.3. Schneidstempel mit Posaunenhalss, DIN 5118 Form A

d ₁	d ₂	a	k	r	l	71	80	100	110
2	3	1	3	3,5		●	●	●	
2,1	3,2	1	3	5		●	●	●	
2,2	3,2	1	3	5		●	●	●	
2,3	3,5	1	3	5		●	●	●	
2,4	3,5	1	3	5		●	●	●	
2,5	3,5	1	3	5		●	●	●	
2,6	4	1	3	6,5		●	●	●	
2,7	4	1	3	6,5		●	●	●	
2,8	4	1	3	6,5		●	●	●	
2,9	4	1	3	6,5		●	●	●	
3,1	4,5	1	3	6,5		●	●	●	
3,2	4,5	1	3	6,5		●	●	●	
3,3	4,5	1	3	6,5		●	●	●	
3,4	4,5	1	3	6,5		●	●	●	
3,5	5	1	3	8		●	●	●	
3,6	5	1	3	8		●	●	●	
3,7	5	1	3	8		●	●	●	
3,8	5	1	3	8		●	●	●	
4,1	5,5	1,5	4	8		●	●	●	
4,2	5,5	1,5	4	8		●	●	●	
4,3	5,5	1,5	4	8		●	●	●	
4,4	5,5	1,5	4	8		●	●	●	
4,5	6	1,5	4	8		●	●	●	
4,6	6	1,5	4	8		●	●	●	
4,7	6	1,5	4	8		●	●	●	
4,8	6	1,5	4	8		●	●	●	
4,9	6	1,5	4	8		●	●	●	
5,1	7	1,5	4	10		●	●	●	
5,2	7	1,5	4	10		●	●	●	
5,5	8	1,5	4	10		●	●	●	
5,6	8	1,5	4	10		●	●	●	
6,1	9	1,5	4	10		●	●	●	
6,2	9	1,5	4	10		●	●	●	
6,3	9	1,5	4	10		●	●	●	
6,4	9	1,5	4	10		●	●	●	
6,5	10	1,5	4	12		●	●	●	●
7	10	1,5	4	12		●	●	●	
7,5	11	1,5	4	12		●	●	●	
7,7	11	1,5	4	12		●	●	●	
8,1	11	1,5	4	12		●	●	●	
8,5	13	1,5	4	15		●	●	●	●
9	13	1,5	4	15		●	●	●	●
9,5	14	1,5	4	15		●	●	●	●
10,5	15	1,5	4	15		●	●	●	
11	15	1,5	4	15		●	●	●	
11,5	16	1,5	4	15		●	●	●	
12	16	1,5	4	15		●	●	●	●
12,5	17	1,5	4	15		●	●	●	
13,5	18	1,5	4	15		●	●	●	
14	18	1,5	4	15		●	●	●	●
14,5	19	1,5	4	15		●	●	●	
15	19	1,5	4	15		●	●	●	●
15,5	20	1,5	4	15		●	●	●	
17	21	1,5	4	15		●	●	●	●
18	22	1,5	4	15		●	●	●	●
19	23	1,5	4	15		●	●	●	
19,5	25	1,5	4	15		●	●	●	

2284.3.



Werkstoff:

HSS
 Bestell-Nummer 2284.3.
 Härte:
 Schaft 62-66 HRC
 Kopf 45-55 HRC

☞ Werkstoffbeschreibung und andere Werkstoffe siehe am Anfang des Kapitels E.

Ausführung:

Stempelschaft feinstgeschliffen. Stempelkopf warmgestaucht und angelassen.

Hinweis:

Passender Zapfensenker 2284.00.

Bestell-Beispiel:

Schneidstempel mit Posaunenhalss,			
DIN 5118 Form A	=	2284.3.	
Schaftdurchmesser d ₁	5.2 mm =	0520.	
Länge l	80 mm =	080	
Bestell-Nummer	=	2284.3. 0520. 080	