

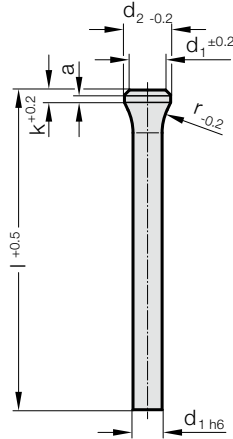
KONİK KAFALI ZIMBA, DIN 5118 ŞEKİL A



2284.3. Konik Kafalı Zimba, DIN 5118 Şekil A

d ₁	d ₂	a	k	r	l	71	80	100	110
2	3	1	3	3,5		●	●	●	
2,1	3,2	1	3	5		●	●	●	
2,2	3,2	1	3	5		●	●	●	
2,3	3,5	1	3	5		●	●	●	
2,4	3,5	1	3	5		●	●	●	
2,5	3,5	1	3	5		●	●	●	
2,6	4	1	3	6,5		●	●	●	
2,7	4	1	3	6,5		●	●	●	
2,8	4	1	3	6,5		●	●	●	
2,9	4	1	3	6,5		●	●	●	
3,1	4,5	1	3	6,5		●	●	●	
3,2	4,5	1	3	6,5		●	●	●	
3,3	4,5	1	3	6,5		●	●	●	
3,4	4,5	1	3	6,5		●	●	●	
3,5	5	1	3	8		●	●	●	
3,6	5	1	3	8		●	●	●	
3,7	5	1	3	8		●	●	●	
3,8	5	1	3	8		●	●	●	
4,1	5,5	1,5	4	8		●	●	●	
4,2	5,5	1,5	4	8		●	●	●	
4,3	5,5	1,5	4	8		●	●	●	
4,4	5,5	1,5	4	8		●	●	●	
4,5	6	1,5	4	8		●	●	●	
4,6	6	1,5	4	8		●	●	●	
4,7	6	1,5	4	8		●	●	●	
4,8	6	1,5	4	8		●	●	●	
4,9	6	1,5	4	8		●	●	●	
5,1	7	1,5	4	10		●	●	●	
5,2	7	1,5	4	10		●	●	●	
5,5	8	1,5	4	10		●	●	●	
5,6	8	1,5	4	10		●	●	●	
6,1	9	1,5	4	10		●	●	●	
6,2	9	1,5	4	10		●	●	●	
6,3	9	1,5	4	10		●	●	●	
6,4	9	1,5	4	10		●	●	●	
6,5	10	1,5	4	12		●	●	●	●
7	10	1,5	4	12		●	●	●	●
7,5	11	1,5	4	12		●	●	●	●
7,7	11	1,5	4	12		●	●	●	●
8,1	11	1,5	4	12		●	●	●	●
8,5	13	1,5	4	15		●	●	●	●
9	13	1,5	4	15		●	●	●	●
9,5	14	1,5	4	15		●	●	●	●
10,5	15	1,5	4	15		●	●	●	●
11	15	1,5	4	15		●	●	●	●
11,5	16	1,5	4	15		●	●	●	●
12	16	1,5	4	15		●	●	●	●
12,5	17	1,5	4	15		●	●	●	●
13,5	18	1,5	4	15		●	●	●	●
14	18	1,5	4	15		●	●	●	●
14,5	19	1,5	4	15		●	●	●	●
15	19	1,5	4	15		●	●	●	●
15,5	20	1,5	4	15		●	●	●	●
17	21	1,5	4	15		●	●	●	●
18	22	1,5	4	15		●	●	●	●
19	23	1,5	4	15		●	●	●	●
19,5	25	1,5	4	15		●	●	●	●

2284.3.



Malzeme:

HSS

Sipariş No 2284.3.

Sertlik:

Gövde 62-66 HRC

Kafa 45-55 HRC

Malzemeler hakkında detaylı bilgi için bkz: Bölüm E başında.

Yürütme:

Gövde Hassas Taşlanmış. Kafa sıcak dövme ve meneviş işlemlerine tabi tutulmuştur.

Not:

Uygun Havşa Frezesi 2284.00.

Siparis Kodu (örnek):

Konik Kafalı Zimba, DIN 5118 Şekil A	=	2284.3.
Şaft çapı d ₁	5.2 mm =	0520.
Uzunluk l	80 mm =	080
Siparis No	=	2284.3. 0520. 080