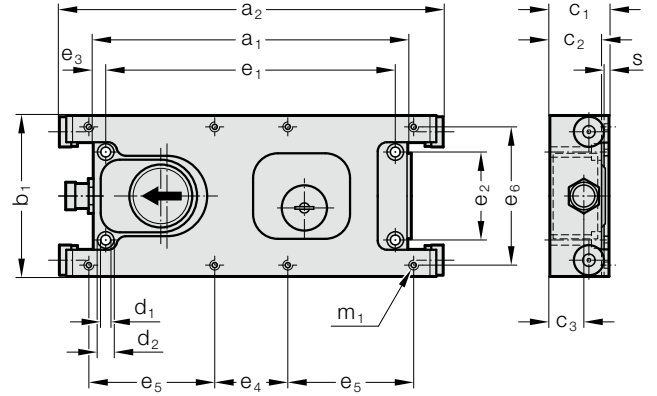


ELEKTRİKLİ TAŞIYICI, BLACK LINE



2299.60.1□100.



Tanım:

Elektrikli taşıyıcı otomasyonu kolaylaştırır, enerji verimini artırır ve gürültü yüklenmesini azaltır. Hız mekanik olarak ayarlanabilir ve görev türüne göre taşıyıcıyı elektrikli olarak taşır, sınıflandırır veya ayırır. Genelde metal işlemede ve otomotiv alanında kullanılır.

Malzeme:

Yüksek mukavemetli çelik ve eloksallı alüminyum

Sipariş bilgisi:

Elektrikli taşıyıcı BLACK LINE için sipariş numaraları, **bağlantı kablosu olmadan** (2299.60.82.0x.xx)

kumanda ünitesi ile, 230 V:

2299.60.18100.01 MINI

2299.60.14100.01 COMPACT

2299.60.12100.01 MAX

2299.60.10100.02 ULTRA (potansiyelsiz çıkış)

kumanda ünitesi **olmadan** yedek, 230 V:

2299.60.18100.00 MINI

2299.60.14100.00 COMPACT

2299.60.12100.00 MAX

2299.60.10100.00 ULTRA

Not:

Bağlantı kablosu, kumanda ünitesi taşıyıcısı ve opsiyonel olarak sinyal kablosu ve kumanda ünitesi presleri ayrı olarak sipariş edilmelidir. Elektrik bağlantısı, kumanda ünitesi ve oluk sabitleyici hakkında ayrıntılı bilgiler için bk. aksesuarlar.

Taşıyıcının sabitlenmesi için DIN EN ISO 4762 silindirik cıvatalar teslimat kapsamındadır.

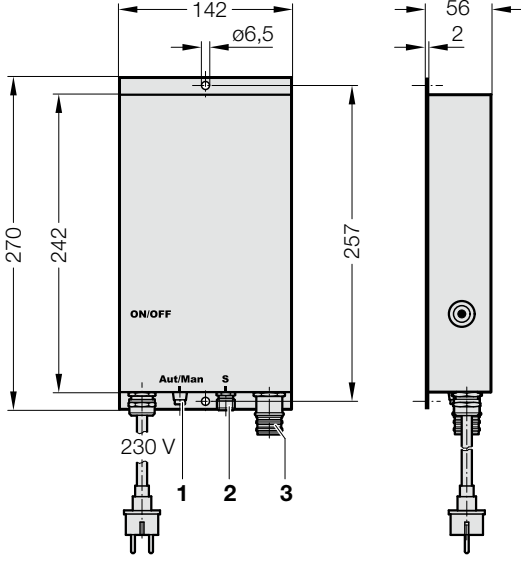
2299.60. Elektrikli taşıyıcı, BLACK LINE

Sipariş No.	a ₁	a ₂	b ₁	c ₁	c ₂	c ₃	d ₁	d ₂	e ₁	e ₂	e ₃	e ₄	e ₅	e ₆	m ₁	s
2299.60.18100.00	220	271	118	38.7	33.5	20.9	6.3	10	206	70	7	25	107	100	M5	3
2299.60.14100.00	250	305	128	47	41	27	8.2	13.5	230	70	10	58	100	110	M6	4
2299.60.12100.00	260	316	138	68	61	38	8.2	13.5	238	70	11	58	105	110	M6	6
2299.60.10100.00	260	320	146	78	69	51	8.2	13.5	238	70	29	58	105	110	M6	6

Uygulama	MINI	KOMPAKT	MAX	ULTRA
Taşıma ağırlığı maks. (oluksuz) [kg]	10	20	40	100
Oluk ağırlığı maks. [kg]	4	8	16	50
Strok	20	20	20	20
Taşıma hızı (mekanik olarak ayarlanabilir) [m/min.]	4 - 8	4 - 8	4 - 8	4 - 8
Uyarı sistemi (hareket sensörü)	Entegre	Entegre	Entegre	Entegre
Başlat/durdur	PLC üzerinden kumanda edilebilir	PLC üzerinden kumanda edilebilir	PLC üzerinden kumanda edilebilir	PLC üzerinden kumanda edilebilir
Motor ve aşırı yük koruması	Entegre	Entegre	Entegre	Entegre
Gürültü emisyonu [dB-A]	60	60	60	60
Enerji alımı [kW]	0.05	0.07	0.15	0.25
Elektrik bağlantısı, kumanda ünitesi	M23	M23	M23	M23
Koruma türü	IP62	IP62	IP62	IP62
Ağırlık [kg]	2.65	3.7	6.3	9
Sıcaklık aralığı (izin verilen ortam sıcaklığı)	-20 - +100 °C	-20 - +100 °C	-20 - +100 °C	-20 - +100 °C

TAŞIYICI ELEKTRİKLİ - AKSESUARLAR KUMANDA ÜNİTESİ BLACK LINE, SİNYAL KABLOSU, KABLO

2299.60.1□100.12/13



Tanım:

Kumanda ünitesi taşıyıcının kumanda edilmesi için elektrikli modüldür.

Malzeme:

Çelik
IP54

Teknik veriler:

Çalışma ısısı: -20 - +40 °C (sıcaklık aralığı)

Not:

Kumanda ünitesi ısı iletimi için metal bir yüzeye monte edilir. Taşıyıcının elektrik bağlantısı yapılmadan önce oluğun çalışma yönünde serbest hareket edebildiğini kontrol edin.

Teslimat kapsamına dahildir,

ABD ve BK için soketli şebeke bağlantısı
ISO 7380-1 M6 x 8 (2x) sabitleme civataları

2299.60. Kumanda ünitesi BLACK LINE

Sipariş No.*	Bağlantı [V]	Enerji ihtiyacı [A]
2299.60.10100.13	230	1,8 - 3,5
2299.60.12100.12	230	1,2 - 2,2
2299.60.14100.12	230	0,75 - 1,7
2299.60.18100.12	230	0,55 - 1,3

1 fazlı 110-230 V, 50-60 Hz, topraklı bağlantı

*.13 = potansiyelsiz çıkış



1 - PLC ve manuel işletim arasında değiştirme



PLC işletimi:

Bu pozisyonda başlat/durdur fonksiyonu düz sinyal kablosu (M12 soket) üzerinden kumanda edilir.



Manuel işletim:

Bu pozisyonda başlat/durdur fonksiyonu kumanda ünitesi üzerinden kumanda edilir.

2 - 2299.60.81.01. Düz sinyal kablosu, pres için

Ayrı sipariş

Sipariş No.	l [m]
2299.60.81.01.03	3
2299.60.81.01.05	5
2299.60.81.01.10	10

Daha fazla bilgi için bk. düz sinyal kablosu katalog sayfası

3 - 2299.60.82.01. Düz-düz bağlantı kablosu, kumanda ünitesi -

taşıyıcı

Ayrı sipariş

Sipariş No.	l [m]
2299.60.82.01.03	3
2299.60.82.01.05	5
2299.60.82.01.10	10
2299.60.82.01.15	15

2299.60.82.02. Düz-90° bağlantı kablosu, kumanda ünitesi -

taşıyıcı

Ayrı sipariş

Sipariş No.	l [m]
2299.60.82.02.03	3
2299.60.82.02.05	5
2299.60.82.02.10	10
2299.60.82.02.15	15