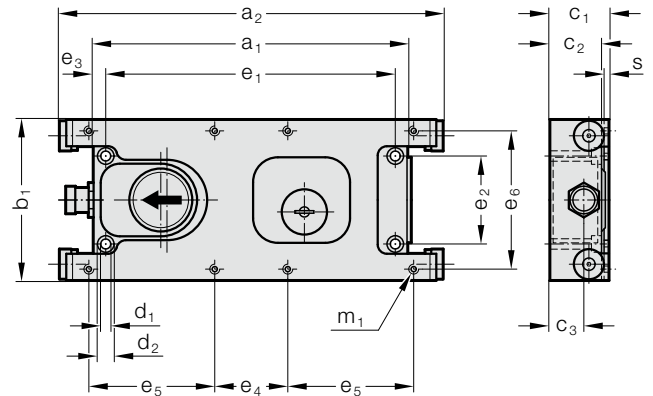


# TRANSPORTER ELEKTRISCH, CLEAN LINE



2299.61.1□100.



## Beschreibung:

Der elektrische Transporter vereinfacht die Automatisierung, erhöht die Energieeffizienz und senkt die Lärmbelastung. Die Geschwindigkeit kann mechanisch eingestellt werden und je nach Art der Aufgabe fördert, sortiert oder separiert der Transporter.

Vorwiegender Einsatz in der Lebensmittel- und Pharmaindustrie.

## Werkstoff:

aus Edelstahl und eloxiertem Aluminium

## Bestellhinweis:

Bestell-Nummern für Transporter elektrisch CLEAN LINE, **ohne Verbindungskabel** (2299.60.82.0x.xx)

**Mit** Steuereinheit, 230 V:

2299.61.18100.01 MINI  
2299.61.14100.01 COMPACT  
2299.61.12100.01 MAX

Ersatz **ohne** Steuereinheit, 230 V:

2299.61.18100.00 MINI  
2299.61.14100.00 COMPACT  
2299.61.12100.00 MAX

## Hinweis:

Das Verbindungskabel, Steuereinheit-Transporter und optional das Signalkabel, Steuereinheit-Pressen sind separat zu bestellen.

Nähere Informationen zum elektrischen Anschluß, zur Steuereinheit und Rinnenbefestigung siehe Zubehör.

Zylinderschrauben DIN ISO 4762 Edelstahl A2 zur Befestigung des Transporters sind im Lieferumfang enthalten.

## 2299.61. Transporter elektrisch, CLEAN LINE

Bestell-Nummer	a <sub>1</sub>	a <sub>2</sub>	b <sub>1</sub>	c <sub>1</sub>	c <sub>2</sub>	c <sub>3</sub>	d <sub>1</sub>	d <sub>2</sub>	e <sub>1</sub>	e <sub>2</sub>	e <sub>3</sub>	e <sub>4</sub>	e <sub>5</sub>	e <sub>6</sub>	m <sub>1</sub>	s
2299.61.18100.00	220	271	118	38.7	33.5	20.9	6.3	10	206	70	7	25	107	100	M5	3
2299.61.14100.00	250	305	128	47	41	27	8.2	13.5	230	70	10	58	100	110	M6	4
2299.61.12100.00	260	316	138	68	61	38	8.2	13.5	238	70	11	58	105	110	M6	5

Ausführung	MINI	KOMPAKT	MAX
Transportgewicht max. (ohne Rinne) [kg]	10	20	40
Rinnengewicht max. [kg]	4	8	16
Hub	20	20	20
Fördergeschwindigkeit (mechanisch einstellbar) [m/min.]	4 - 8	4 - 8	4 - 8
Warnsystem (Bewegungssensor)	integriert	integriert	integriert
Start/Stopp	über SPS steuerbar	über SPS steuerbar	über SPS steuerbar
Motor- u. Überlastungsschutz	integriert	integriert	integriert
Geräuschemission [dB-A]	60	60	60
Energieaufnahme [kW]	0.05	0.07	0.15
Elektrischer Anschluss, Steuereinheit	M23	M23	M23
Schutzart	IP66	IP66	IP66
Gewicht [kg]	2.65	3.7	6.3
Temperaturbereich (zul. Umgebungstemperatur)	-20 bis +100 °C	-20 bis +100 °C	-20 bis +100 °C