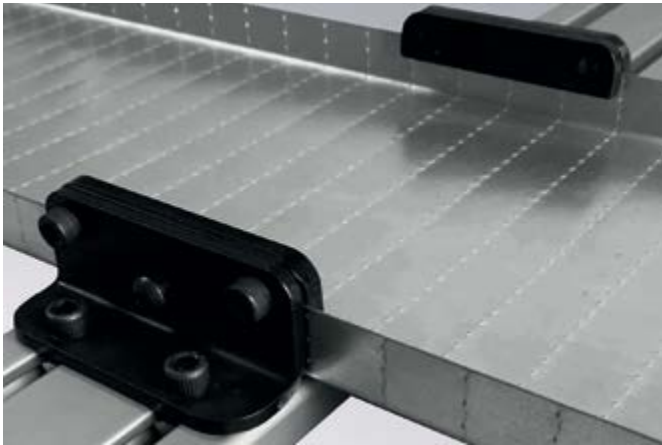


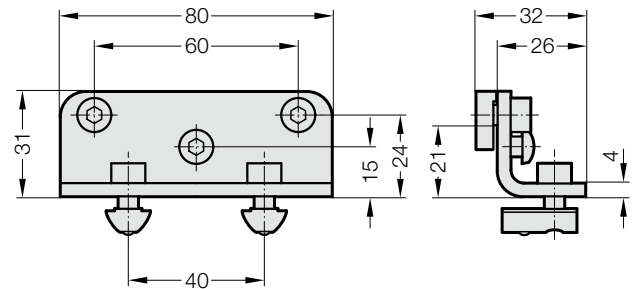
# TRANSPORTER ELEKTRISCH - ZUBEHÖR

## RINNENBEFESTIGUNG STEHEND

## RINNENBEFESTIGUNG HÄNGEND



2299.69.10.30



### Beschreibung:

Die Rinnenbefestigung, stehend ermöglicht durch ihr einfaches Klemmprinzip eine flexible Montage der Rinne (ohne zusätzliche Bearbeitung) auf der Oberseite des 2299.69.20.80 Profilbalkens.

### Werkstoff:

hochfester Stahl, schwarz verzinkt  
Gewicht: 0.4 kg (pro Paar)

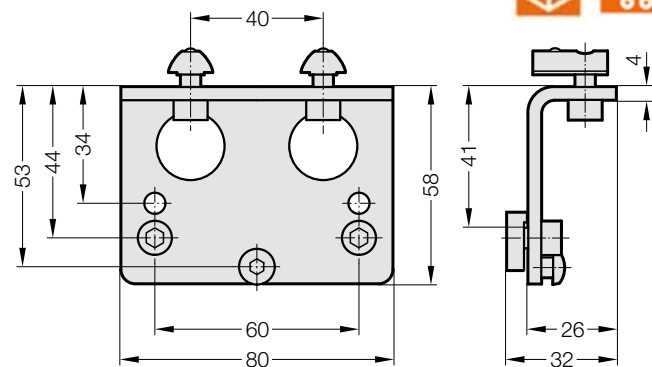
### Hinweis:

Im Lieferumfang enthalten ist die Rinnenbefestigung, stehend paarweise, Zylinderkopfschrauben und Nutensteine.  
Bauhöhe über Schiene: 30 mm

2299.69.10.30 Rinnenbefestigung stehend



2299.69.10.40



### Beschreibung:

Die Rinnenbefestigung, hängend ermöglicht durch ihr einfaches Klemmprinzip eine flexible Montage der Rinne (ohne zusätzliche Bearbeitung) auf der Unterseite des 2299.69.20.80 Profilbalkens, sowie eine Montage des Transporters, elektrisch in der selben Bauhöhe.

### Werkstoff:

hochfester Stahl, schwarz verzinkt  
Gewicht: 0.6 kg (pro Paar)

### Hinweis:

Im Lieferumfang enthalten ist die Rinnenbefestigung, hängend paarweise, Zylinderkopfschrauben und Nutensteine.  
Bauhöhe unter Schiene: 58,5 mm

2299.69.10.40 Rinnenbefestigung hängend