

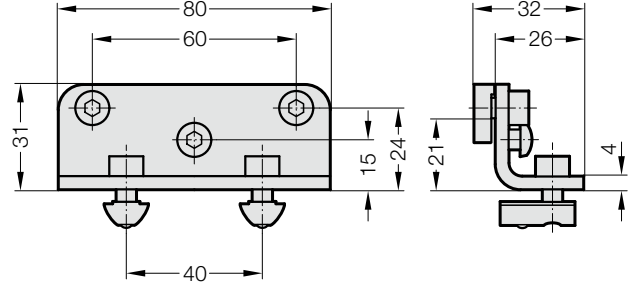
TAŞIYICI ELEKTRİKLİ - AKSESUARLAR

OLUK SABİTLEYİCİ, DURAN

OLUK SABİTLEYİCİ, ASILI



2299.69.10.30



Tanım:

Duran oluk sabitleyici, basit sıkıştırma prensibi ile (ilave işlem gerektirmeksizin) oluğun 2299.69.20.80 profil kirişinin üst kısmına esnek biçimde monte edilmesini sağlar.

Malzeme:

yüksek mukavemetli çelik, siyah galvanize
Ağırlık: 0,4 kg (çift başına)

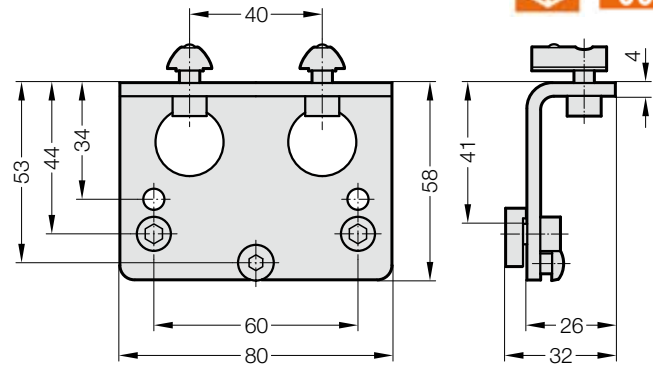
Not:

Çift olarak duran oluk sabitleyici, silindir başlı civatalar ve somunlar teslimat kapsamındadır.
Ray üstü yapı yüksekliği: 30 mm

2299.69.10.30 Oluk sabitleyici, duran



2299.69.10.40



Tanım:

Asılı duran oluk sabitleyici, basit sıkıştırma prensibi ile (ilave işlem gerektirmeksizin) oluğun 2299.69.20.80 profil kirişinin alt kısmına esnek biçimde monte edilmesini ve aynı yapı yüksekliğinde elektrikli taşıyıcının monte edilmesini sağlar.

Malzeme:

yüksek mukavemetli çelik, siyah galvanize
Ağırlık: 0,6 kg (çift başına)

Not:

Çift olarak asılı olan oluk sabitleyici, silindir başlı civatalar ve somunlar teslimat kapsamındadır.
Ray altı yapı yüksekliği: 58,5 mm

2299.69.10.40 Oluk sabitleyici, asılı