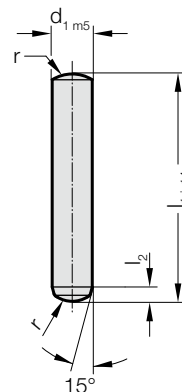


# KOŁEK WALCOWY ~DIN EN ISO 8734



235.1.



**Material:**

Stal  
Twardość 60 ± 2 HRC

**Wykonanie:**

hartowany, szlifowany na gładko  
Wykonanie precyzyjnych kołek walcowych firmy FIBRO jest dostosowane do specjalnych wymagań produkcji narzędzi precyzyjnych. Dopuszczalny wg DIN EN ISO 8734 zakres tolerancji średnicy m6 jest dopasowany do m5.

**235.1. Kołek walcowy ~DIN EN ISO 8734**

d <sub>1</sub>	l <sub>2</sub>	r	l <sub>1</sub>	6	8	10	12	14	16	18	20	24	28	32	36	40	45	50	55	60	70	80	90	100	120	130	140
1	0,48	1			•	•	•																				
1,5	0,62	1,6		•	•	•	•	•	•																		
2	0,78	2		•	•	•	•	•	•	•	•	•	•	•													
2,5	0,95	2,5		•	•	•	•	•	•	•	•	•	•	•	•												
3	1,1	3		•	•	•	•	•	•	•	•	•	•	•	•	•											
4	1,4	4		•	•	•	•	•	•	•	•	•	•	•	•	•	•										
5	1,7	5			•	•	•	•	•	•	•	•	•	•	•	•	•	•									
6	2,1	6				•	•	•	•	•	•	•	•	•	•	•	•	•	•	•							
8	2,6	8					•	•	•	•	•	•	•	•	•	•	•	•	•	•	•	•	•	•	•	•	
10	3	10						•	•	•	•	•	•	•	•	•	•	•	•	•	•	•	•	•	•	•	
12	3,8	12								•	•	•	•	•	•	•	•	•	•	•	•	•	•	•	•	•	•
14	3,8	16													•	•	•	•	•	•	•	•	•	•	•	•	
16	4,7	16														•	•	•	•	•	•	•	•	•	•	•	•
20	6	20															•	•	•	•	•	•	•	•	•	•	•

**Przykład zamówienia:**

Kołek walcowy ~DIN EN ISO 8734	=	235.1.
Średnica d <sub>1</sub>	6 mm =	0600.
Długość l <sub>1</sub>	10 mm =	010
Numer katalogowy	=	235.1.0600. 010