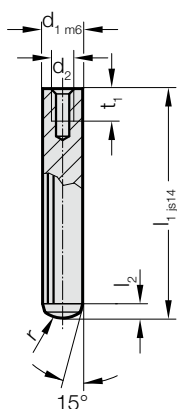


# PASADOR CILÍNDRICO CON ROSCA INTERIOR, SEGÚN DIN EN ISO 8735

2361.1.



**Material:**

Acero  
Dureza 60 ± 2 HRC

**Ejecución:**

templados, en rectificado fino

**2361.1. Pasador cilíndrico con rosca interior, según DIN EN ISO 8735**

d <sub>1</sub>	d <sub>2</sub>	t <sub>1</sub>	l <sub>2</sub>	r	l <sub>1</sub>	8	10	12	14	16	18	20	22	24	26	28	30	32	36	40	45	50	55	60	70	80	90	100	120
4	M2,5	4,5	1,3	4			•	•	•	•	•	•	•	•	•	•	•	•	•	•	•	•	•	•	•	•	•	•	•
5	M3	5	1,7	5		•	•	•	•	•	•	•	•	•	•	•	•	•	•	•	•	•	•	•	•	•	•	•	•
6	M4	6	2,1	6				•	•	•	•	•	•	•	•	•	•	•	•	•	•	•	•	•	•	•	•	•	•
8	M5	8	2,6	8					•	•	•	•	•	•	•	•	•	•	•	•	•	•	•	•	•	•	•	•	•
10	M6	10	3	10						•	•	•	•	•	•	•	•	•	•	•	•	•	•	•	•	•	•	•	•
12	M6	10	3,8	12								•	•	•	•	•	•	•	•	•	•	•	•	•	•	•	•	•	•
14	M8	12	4	14										•	•	•	•	•	•	•	•	•	•	•	•	•	•	•	•
16	M8	12	4,7	16																•	•	•	•	•	•	•	•	•	•
20	M10	16	6	20																•	•	•	•	•	•	•	•	•	•

**Ejemplo de código:**

Pasador cilíndrico con rosca interior, según DIN EN ISO 8735	=	2361.1.
Diámetro d <sub>1</sub>	10 mm =	1000.
Longitud l <sub>1</sub>	16 mm =	016
Código	=	2361.1. 1000. 016