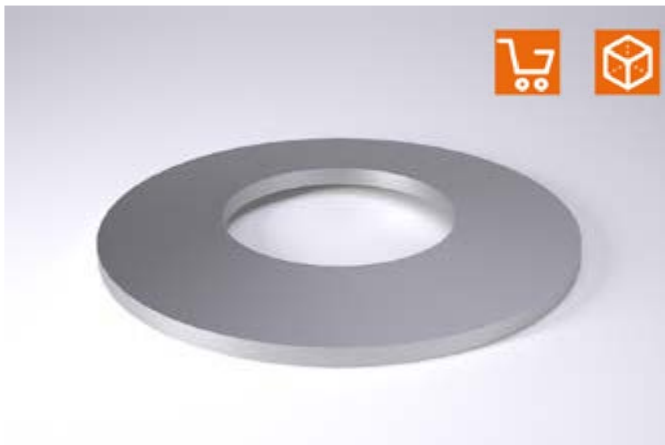
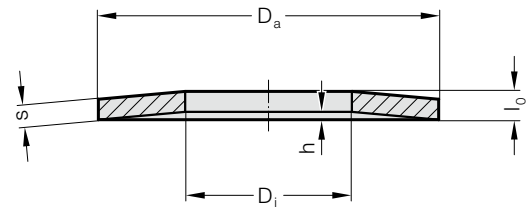


## MUELLE DE PLATILLO DIN 2093



242.01.



### Material:

50 CrV 4

### Nota:

50 CrV 4 es el acero clásico para muelles, que garantiza óptimas cualidades de flexibilidad en el área de temperaturas desde  $-15\text{ }^{\circ}\text{C}$  hasta  $+150\text{ }^{\circ}\text{C}$ . No obstante, aunque con cierta merma de resistencia, el material es apto para temperaturas de hasta  $-25\text{ }^{\circ}\text{C}$  y  $+200\text{ }^{\circ}\text{C}$ , en este caso pretensado en caliente.

$D_a$  = Diámetro exterior

$D_i$  = Diámetro interior

$s$  = Espesor de cada platillo

$h$  = Altura libre de cada platillo sin carga

$l_0$  = Altura total de cada platillo sin carga

$f$  = Carrera de cada platillo a la carga  $F$

$F$  = Fuerza de cada platillo [N], en relación a la carrera  $f$

### 242.01. Muelle de platillo DIN 2093

Código	según DIN 2093		$D_a$ h12	$D_i$ H12	$s$	$h$	$l_0$	$f_1=$		$f_2=$		$f_3=$		$f_4=$		$f_5=$	
	Serie							0,2 h	$F_1$ [N]	0,4 h	$F_2$ [N]	0,6 h	$F_3$	0,7 h	$F_4$ [N]	0,8 h	$F_5$ [N]
242.01.080.032.040		8	3,2	0,4	0,2	0,6	0,04	58	0,08	110	0,12	160	0,14	180	0,16	200	
242.01.100.052.040	B	10	5,2	0,4	0,3	0,7	0,06	73	0,12	134	0,18	180	0,21	200	0,24	220	
242.01.125.062.050	B	12,5	6,2	0,5	0,35	0,85	0,07	100	0,14	180	0,21	250	0,24	280	0,28	310	
242.01.140.072.080	A	14	7,2	0,8	0,3	1,1	0,06	230	0,12	450	0,18	660	0,21	770	0,24	870	
242.01.150.052.070		15	5,2	0,7	0,4	1,1	0,08	180	0,16	340	0,24	470	0,28	540	0,32	610	
242.01.160.082.060	B	16	8,2	0,6	0,45	1,05	0,09	145	0,18	260	0,27	360	0,31	400	0,36	440	
242.01.160.082.090	A	16	8,2	0,9	0,35	1,25	0,07	300	0,14	580	0,21	850	0,24	970	0,28	1.100	
242.01.180.092.100	A	18	9,2	1	0,4	1,4	0,08	370	0,16	720	0,24	1.050	0,28	1.200	0,32	1.350	
242.01.200.102.080	B	20	10,2	0,8	0,55	1,35	0,11	250	0,22	470	0,33	650	0,38	730	0,44	800	
242.01.200.102.090		20	10,2	0,9	0,55	1,45	0,11	340	0,22	640	0,33	900	0,38	1.000	0,44	1.150	
242.01.200.102.110	A	20	10,2	1,1	0,45	1,55	0,09	450	0,18	870	0,27	1.350	0,31	1.450	0,36	1.650	
242.01.230.122.125		23	12,2	1,25	0,6	1,85	0,12	710	0,24	1.360	0,36	1.960	0,42	2.240	0,48	2.520	
242.01.250.122.150	A	25	12,2	1,5	0,55	2,05	0,11	860	0,22	1.650	0,33	2.450	0,38	2.800	0,44	3.100	
242.01.250.122.100		25	12,2	1	0,6	1,6	0,12	320	0,24	600	0,36	840	0,42	950	0,48	1.050	
242.01.280.142.100	B	28	14,2	1	0,8	1,8	0,16	400	0,32	720	0,48	970	0,56	1.100	0,64	1.200	
242.01.280.142.150	A	28	14,2	1,5	0,65	2,15	0,13	850	0,26	1.650	0,39	2.400	0,45	2.700	0,52	3.100	
242.01.315.163.125	B	31,5	16,3	1,25	0,9	2,15	0,18	660	0,36	1.200	0,54	1.650	0,63	1.850	0,72	2.000	
242.01.315.163.175	A	31,5	16,3	1,75	0,7	2,45	0,14	1.150	0,28	2.200	0,42	3.200	0,49	3.700	0,56	4.200	
242.01.355.183.200	A	35,5	18,3	2	0,8	2,8	0,16	1.550	0,32	3.000	0,48	4.300	0,56	5.000	0,64	5.600	
242.01.400.142.150		40	14,2	1,5	1,25	2,75	0,25	950	0,5	1.700	0,75	2.200	0,87	2.500	1	2.700	
242.01.400.204.225	A	40	20,4	2,25	0,9	3,15	0,18	1.900	0,36	3.700	0,54	5.400	0,63	5.200	0,72	7.000	
242.01.450.224.250	A	45	22,4	2,5	1	3,5	0,2	2.300	0,4	4.500	0,6	6.400	0,7	7.400	0,8	8.500	
242.01.500.183.150		50	18,3	1,5	1,8	3,3	0,36	1.200	0,72	2.000	1,08	2.400	1,26	2.600	1,44	2.700	
242.01.500.254.250		50	25,4	2,5	1,4	3,9	0,28	2.850	0,56	5.350	0,84	7.600	0,98	8.650	1,12	9.650	
242.01.500.254.300	A	50	25,4	3	1,1	4,1	0,22	3.500	0,44	6.800	0,66	10.000	0,77	11.500	0,88	13.000	
242.01.560.285.200	B	56	28,5	2	1,6	3,6	0,32	1.600	0,64	2.900	0,96	3.900	1,12	4.300	1,28	4.700	
242.01.600.204.200		60	20,4	2	2,1	4,1	0,42	2.000	0,84	3.400	1,26	4.300	1,47	4.700	1,68	5.000	