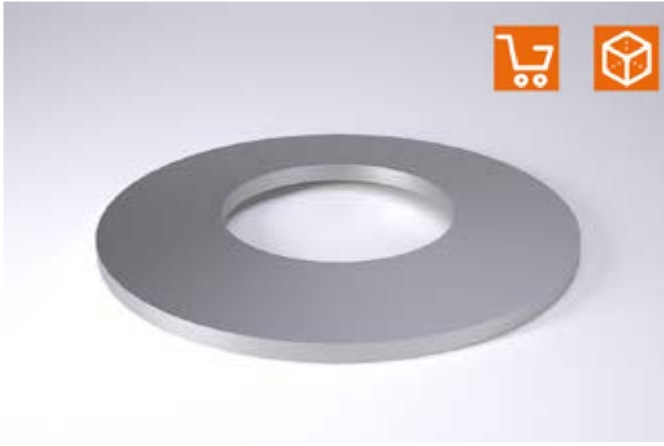
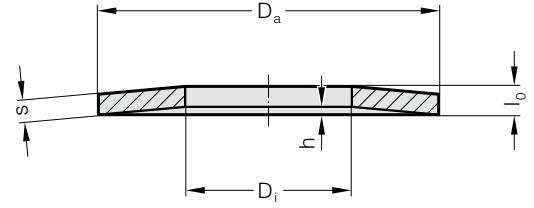


## ÇANAK YAYLI DIN 2093



242.01.



### Malzeme:

50 CrV 4 Vanadium Yay Çelik

### Not:

FIBRO Çanak yaylar birinci kalite yay çeliğinden üretilir. (50 CrV 4) Bu klasik yay malzemesi  $-15^{\circ}\text{C}$  ile  $+150^{\circ}\text{C}$  arasında optimum performansı garantiler. Sıcak preslemeyle bu ürünün  $-25^{\circ}\text{C}$  ile  $+200^{\circ}\text{C}$  arasında sorunsuz çalışması sağlanır.

$D_a$  = Yayın dış çapı

$D_i$  = deliğin çapı

$s$  = Yayın kesitsel kalınlığı

$h$  = Yüksüz yayın içbükeyliği

$l_0$  = Yüksüz yayın toplam uzunluğu

$f$  = Kuvvete F bağlı olarak eğilme

$F$  = Baskı kuvveti [ N ]

### 242.01. Çanak yaylı DIN 2093

Sipariş No.	DIN2093 Serilerine uygun olarak	$D_a$ h12	$D_i$ H12	s	h	$l_0$	$f_1=$		$f_2=$		$f_3=$		$f_4=$		$f_5=$	
							0,2 h	$F_1$ [N]	0,4 h	$F_2$ [N]	0,6 h	$F_3$	0,7 h	$F_4$ [N]	0,8 h	$F_5$ [N]
242.01.080.032.040		8	3,2	0,4	0,2	0,6	0,04	58	0,08	110	0,12	160	0,14	180	0,16	200
242.01.100.052.040	B	10	5,2	0,4	0,3	0,7	0,06	73	0,12	134	0,18	180	0,21	200	0,24	220
242.01.125.062.050	B	12,5	6,2	0,5	0,35	0,85	0,07	100	0,14	180	0,21	250	0,24	280	0,28	310
242.01.140.072.080	A	14	7,2	0,8	0,3	1,1	0,06	230	0,12	450	0,18	660	0,21	770	0,24	870
242.01.150.052.070		15	5,2	0,7	0,4	1,1	0,08	180	0,16	340	0,24	470	0,28	540	0,32	610
242.01.160.082.060	B	16	8,2	0,6	0,45	1,05	0,09	145	0,18	260	0,27	360	0,31	400	0,36	440
242.01.160.082.090	A	16	8,2	0,9	0,35	1,25	0,07	300	0,14	580	0,21	850	0,24	970	0,28	1.100
242.01.180.092.100	A	18	9,2	1	0,4	1,4	0,08	370	0,16	720	0,24	1.050	0,28	1.200	0,32	1.350
242.01.200.102.080	B	20	10,2	0,8	0,55	1,35	0,11	250	0,22	470	0,33	650	0,38	730	0,44	800
242.01.200.102.090		20	10,2	0,9	0,55	1,45	0,11	340	0,22	640	0,33	900	0,38	1.000	0,44	1.150
242.01.200.102.110	A	20	10,2	1,1	0,45	1,55	0,09	450	0,18	870	0,27	1.350	0,31	1.450	0,36	1.650
242.01.230.122.125		23	12,2	1,25	0,6	1,85	0,12	710	0,24	1.360	0,36	1.960	0,42	2.240	0,48	2.520
242.01.250.122.150	A	25	12,2	1,5	0,55	2,05	0,11	860	0,22	1.650	0,33	2.450	0,38	2.800	0,44	3.100
242.01.250.122.100		25	12,2	1	0,6	1,6	0,12	320	0,24	600	0,36	840	0,42	950	0,48	1.050
242.01.280.142.100	B	28	14,2	1	0,8	1,8	0,16	400	0,32	720	0,48	970	0,56	1.100	0,64	1.200
242.01.280.142.150	A	28	14,2	1,5	0,65	2,15	0,13	850	0,26	1.650	0,39	2.400	0,45	2.700	0,52	3.100
242.01.315.163.125	B	31,5	16,3	1,25	0,9	2,15	0,18	660	0,36	1.200	0,54	1.650	0,63	1.850	0,72	2.000
242.01.315.163.175	A	31,5	16,3	1,75	0,7	2,45	0,14	1.150	0,28	2.200	0,42	3.200	0,49	3.700	0,56	4.200
242.01.355.183.200	A	35,5	18,3	2	0,8	2,8	0,16	1.550	0,32	3.000	0,48	4.300	0,56	5.000	0,64	5.600
242.01.400.142.150		40	14,2	1,5	1,25	2,75	0,25	950	0,5	1.700	0,75	2.200	0,87	2.500	1	2.700
242.01.400.204.225	A	40	20,4	2,25	0,9	3,15	0,18	1.900	0,36	3.700	0,54	5.400	0,63	5.200	0,72	7.000
242.01.450.224.250	A	45	22,4	2,5	1	3,5	0,2	2.300	0,4	4.500	0,6	6.400	0,7	7.400	0,8	8.500
242.01.500.183.150		50	18,3	1,5	1,8	3,3	0,36	1.200	0,72	2.000	1,08	2.400	1,26	2.600	1,44	2.700
242.01.500.254.250		50	25,4	2,5	1,4	3,9	0,28	2.850	0,56	5.350	0,84	7.600	0,98	8.650	1,12	9.650
242.01.500.254.300	A	50	25,4	3	1,1	4,1	0,22	3.500	0,44	6.800	0,66	10.000	0,77	11.500	0,88	13.000
242.01.560.285.200	B	56	28,5	2	1,6	3,6	0,32	1.600	0,64	2.900	0,96	3.900	1,12	4.300	1,28	4.700
242.01.600.204.200		60	20,4	2	2,1	4,1	0,42	2.000	0,84	3.400	1,26	4.300	1,47	4.700	1,68	5.000