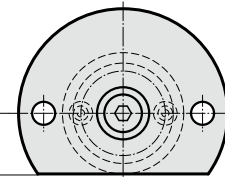
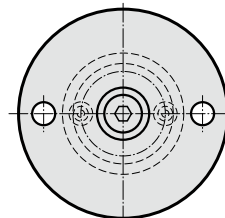
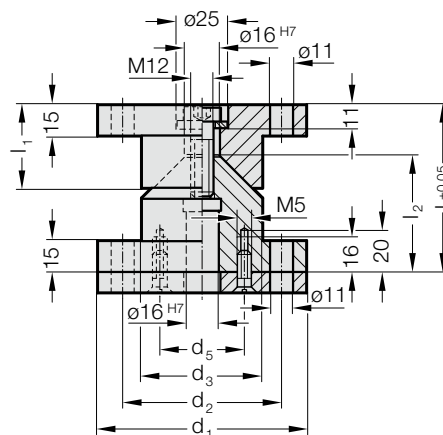


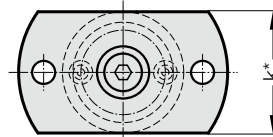
DISTANZIATORE CON SUPERFICIE CONICA DI CENTRAGGIO CON DISCO DI AGGIUSTAGGIO



2441.11.0.



$$k^*/2 = d_3/2$$



$$k^* = d_3$$

Materiale:

Distanziatore con superficie conica di centraggio: 16MnCr5, bonificato
Superfici coniche temprato ad induzione
Durezza superficiale: 60 + 4 HRC, Profondità di tempra 1,0 + 0,5 mm
Dischi di aggiustaggio: C45 o similare

Nota:

Distanziatore con superficie conica di centraggio con disco di aggiustaggio viene fornito montato.
La fornitura comprende anche le viti.

2441.11.0.□□□

Distanziatore con superficie conica di centraggio con disco di aggiustaggio

2441.11.0.□□□.1

Distanziatore con superficie conica di centraggio con disco di aggiustaggio con rifilatura laterale piana

2441.11.0.□□□.2

Distanziatore con superficie conica di centraggio con disco di aggiustaggio con rifilatura bilaterali parallele

2441.11.0. Distanziatore con superficie conica di centraggio con disco di aggiustaggio

N. d'ordine	d ₁	d ₂	d ₃	d ₅	l	l ₁	l ₂
2441.11.0.100	100	76	58	40,5	80	40	55
2441.11.0.100.1	100	76	58	40,5	80	40	55
2441.11.0.100.2	100	76	58	40,5	80	40	55
2441.11.0.120	120	96	78	50,5	90	50	65
2441.11.0.120.1	120	96	78	50,5	90	50	65
2441.11.0.120.2	120	96	78	50,5	90	50	65