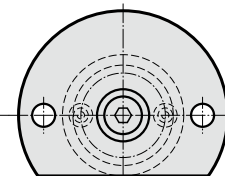
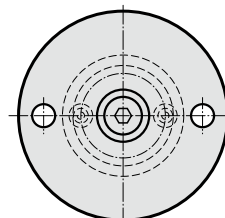
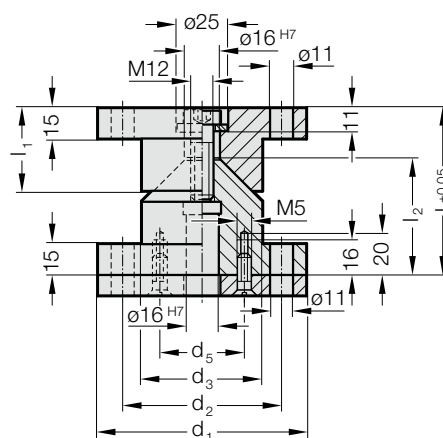


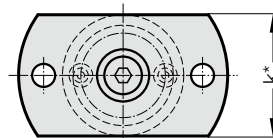
ELEMENT CENTRUJĄCY Z KRĄŻKIEM REGULACYJNYM



2441.11.0.



$$k^*/2 = d_3/2$$



$$k^* = d_3$$

Material:

Element centrujący: 16MnCr5, ulepszana cieplnie
 Powierzchnie stożkowe hartowana indukcyjnie
 Twardość powierzchni: 60 + 4 HRC, Głębokość hartowania 1,0 + 0,5 mm
 Krążek regulacyjny: C45 lub podobny

Uwaga:

Element centrujący jest dostarczany fabrycznie z zamontowanym krążkiem regulacyjnym.
 Śruba wchodzi w zakres dostawy.

2441.11.0.□□□

Element centrujący z krążkiem regulacyjnym

2441.11.0.□□□.1

Element centrujący z krążkiem regulacyjnym spłaszczony jednostronnie

2441.11.0.□□□.2

Element centrujący z krążkiem regulacyjnym spłaszczony obustronnie

2441.11.0. Element centrujący z krążkiem regulacyjnym

Numer katalogowy	d ₁	d ₂	d ₃	d ₅	l	l ₁	l ₂
2441.11.0.100	100	76	58	40,5	80	40	55
2441.11.0.100.1	100	76	58	40,5	80	40	55
2441.11.0.100.2	100	76	58	40,5	80	40	55
2441.11.0.120	120	96	78	50,5	90	50	65
2441.11.0.120.1	120	96	78	50,5	90	50	65
2441.11.0.120.2	120	96	78	50,5	90	50	65