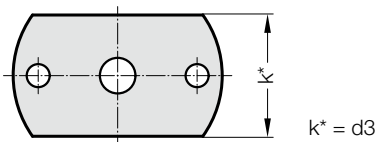
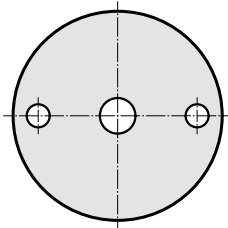
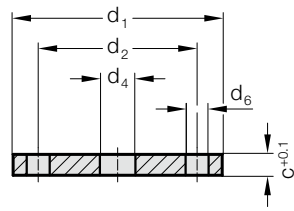


DISCO DE POSICIONADO, BMW

2441.11.15.3.



Material:

C45 o similar

Nota:

2441.11.15.3.□□□

Disco de posicionado

2441.11.15.3.□□□.2

Disco de posicionado con dos secciones planas

2441.11.15.3. Disco de posicionado, BMW

Código	d ₁	d ₂	d ₄	d ₆	c	k
2441.11.15.3.080	80	63	13	9	5	-
2441.11.15.3.080.2	80	63	13	9	5	48
2441.11.15.3.100	100	76	17	11	5	-
2441.11.15.3.100.2	100	76	17	11	5	58
2441.11.15.3.120	120	96	17	11	5	-
2441.11.15.3.120.2	120	96	17	11	5	78