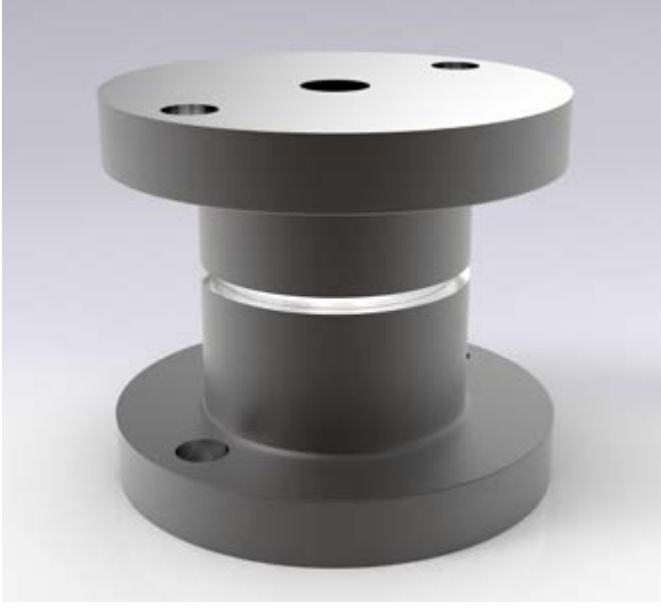
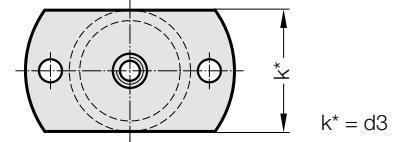
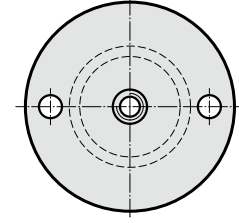
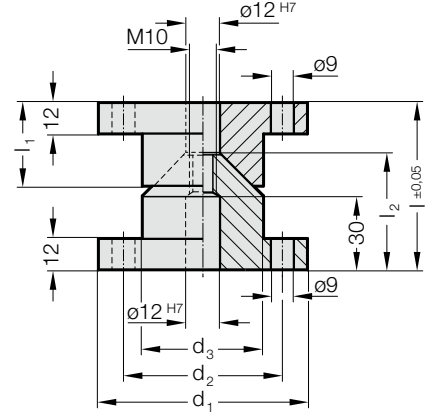


MERKEZLEME ÜNİTESİ, BMW



2441.11.15.



Malzeme:

16MnCr5, Isıl işlem görmüş

Konik yüzeyler indüksiyon sertleştirilmiş

Yüzey sertliği: 60 + 4 HRC, Sertleştirme Derinliği 1,0 + 0,5 mm

Not:

Ayar rondelası, BMW 2441.11.15.3. ayrı sipariş edilir.

Cıvatalar olmadan teslim edilir

2441.11.15..□□□

Merkezleme ünitesi BMW

2441.11.15.□□□.2

İki tarafında düzlük bulunan merkezleme ünitesi, BMW

2441.11.15. Merkezleme Ünitesi, BMW

Sipariş No.	d_1	d_2	d_3	l	l_1	l_2
2441.11.15.080	80	63	48	70	37	47
2441.11.15.080.2	80	63	48	70	37	47