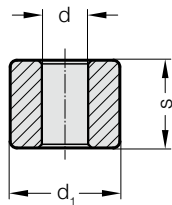


# RONDELLE D'AJUSTAGE

## RONDELLE DE BUTÉE

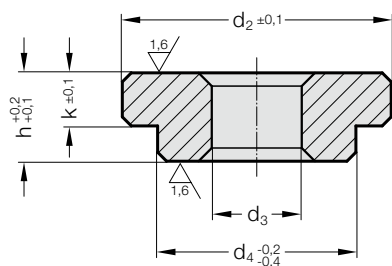
### 2442.12.3.



### 2442.12.3. Rondelle d'ajustage

N° de commande	d <sub>1</sub>	d	s	N° de commande	d <sub>1</sub>	d	s	N° de commande	d <sub>1</sub>	d	s
2442.12.3.012.010	12	4,5	10	2442.12.3.020.020	20	8,5	20	2442.12.3.026.030	26	8,5	30
2442.12.3.014.005	14	5,5	5	2442.12.3.020.030	20	8,5	30	2442.12.3.030.010	30	12,5	10
2442.12.3.014.010	14	5,5	10	2442.12.3.020.040	20	8,5	40	2442.12.3.030.020	30	12,5	20
2442.12.3.014.014	14	5,5	14	2442.12.3.025.009	25	10,5	9	2442.12.3.030.030	30	12,5	30
2442.12.3.014.019	14	5,5	19	2442.12.3.025.010	25	10,5	10	2442.12.3.030.040	30	12,5	40
2442.12.3.016.005	16	6,5	5	2442.12.3.025.015	25	10,5	15	2442.12.3.030.050	30	12,5	50
2442.12.3.016.010	16	6,5	10	2442.12.3.025.020	25	10,5	20	2442.12.3.032.010	32	12,5	10
2442.12.3.016.015	16	6,5	15	2442.12.3.025.025	25	10,5	25	2442.12.3.032.020	32	12,5	20
2442.12.3.016.019	16	6,5	19	2442.12.3.025.035	25	10,5	35	2442.12.3.032.030	32	12,5	30
2442.12.3.016.020	16	6,5	20	2442.12.3.025.045	25	10,5	45	2442.12.3.032.040	32	12,5	40
2442.12.3.016.025	16	6,5	25	2442.12.3.025.055	25	10,5	55	2442.12.3.032.050	32	12,5	50
2442.12.3.020.009	20	8,5	9	2442.12.3.026.009	26	8,5	9	2442.12.3.042.010	42	10,5	10
2442.12.3.020.010	20	8,5	10	2442.12.3.026.010	26	8,5	10	2442.12.3.042.020	42	10,5	20
2442.12.3.020.015	20	8,5	15	2442.12.3.026.020	26	8,5	20	2442.12.3.042.030	42	10,5	30

### 2442.12.4.



### 2442.12.4. Rondelle de butée

N° de commande	d <sub>4</sub>	d <sub>3</sub>	d <sub>2</sub>	h	k
2442.12.4.014	14	5,5	16	5	3,2
2442.12.4.020	20	8,5	25,5	9	6,3
2442.12.4.026	26	8,5	31,5	9	6,3
2442.12.4.030	30	11	35,5	10	6,3
2442.12.4.042	42	11	47,5	10	6,3