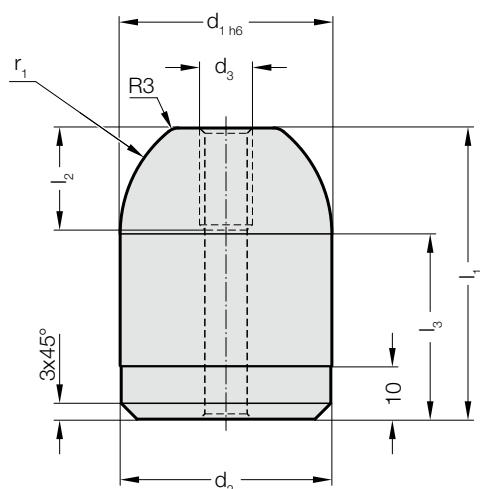


EMBOUT DE CENTRAGE

2445.10.



2445.10. Embout de centrage

N° de commande		d ₁	d ₂	d ₃	l ₁	l ₂	l ₃	r ₁
2445.10.022.045	1), 2)	22	21,95	M8	45	16	35	15
2445.10.022.055	2)	22	21,95	M8	55	16	45	15
2445.10.032.050	1)	32	31,95	M10	50	20	35	20
2445.10.040.055	1), 2)	40	39,95	M10	55	20	35	25
2445.10.040.065	2)	40	39,95	M10	65	20	45	25
2445.10.040.085	2)	40	39,95	M10	85	20	65	25
2445.10.050.055	1)	50	49,95	M10	55	20	35	25
2445.10.056.080	1)	56	55,95	M10	80	20	60	30

Description :

Permet, au moyen de trous de base, le centrage de pièces détachées, sous-ensembles et outillage, dans une position de fixation répétable avec précision sur machines-outils et machines de mesure ainsi que composants d'outils.

Matière :

Acier, trempé

Remarque :

Livraison sans les vis.

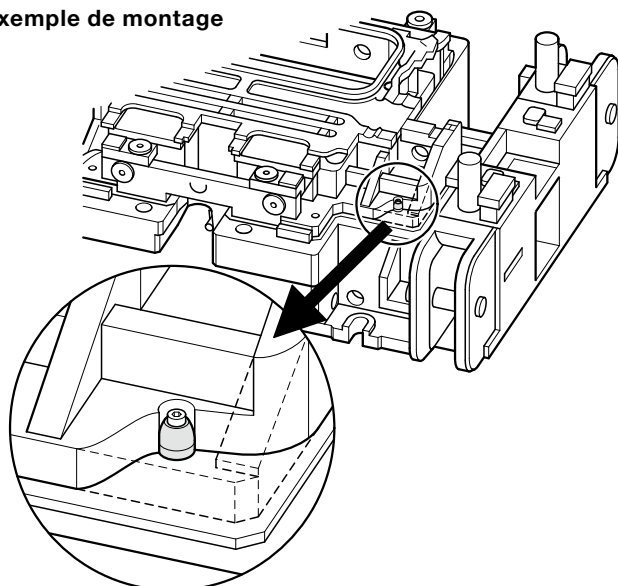
1) selon norme BMW

2) selon norme VW

Fixation :

Utiliser des vis à tête cylindrique DIN EN ISO 4762 M6/M8.

Exemple de montage



Exemple de montage

