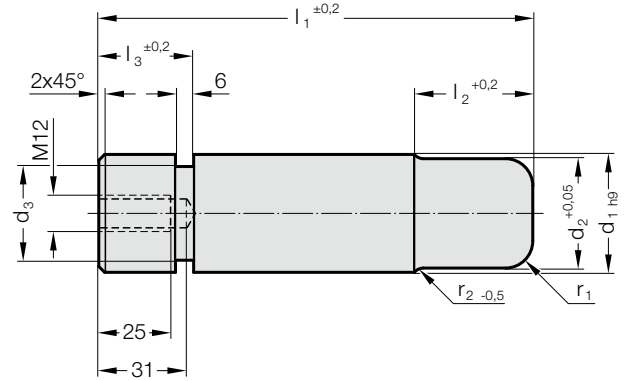


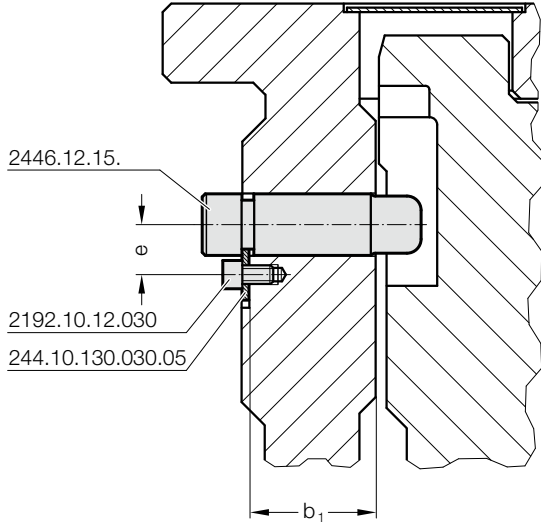
GEÇME PİM ŞEKİL A, BMW NORMU UYARINCA



2446.12.15.



Montaj Örneği



Tanım:

Geçmeli bulonlar, aşağıda tutucular ve yay blokları için emniyet elemanı işlevine sahiptir ve sönümlenme tapaları ile birlikte tutucu eleman olarak kullanılmaktadır.

Malzeme:

$d_1 < 40 \text{ mm} = 42\text{CrMoS4}+\text{QT}$ (1.7227), güçlendirilmiş 1000+200 N/mm²
 $d_1 \geq 40 \text{ mm} = 42\text{CrMoS4}+\text{QT}$ (1.7227), güçlendirilmiş 900+200 N/mm²

Not:

Pul ve civata olmadan teslim edilir

2446.12.15. Geçme pim Şekil A, BMW normu uyarınca

Sipariş No.	d_1	d_2	d_3	l_1	l_2	l_3	r_1	r_2	e	İzin verilen statik yük [kN]	İzin verilen dinamik yük [kN]
2446.12.15.032.111	32	29	24	111	31	22	8	4	30	20	3
2446.12.15.032.128	32	29	24	128	31	22	8	4	30	20	3
2446.12.15.040.145	40	37	32	145	38	32	10	5	34	32	5
2446.12.15.040.165	40	37	32	165	38	32	10	5	34	32	5
2446.12.15.050.171	50	47	42	171	44	32	12	6	39	50	7.5
2446.12.15.050.196	50	47	42	196	44	32	12	6	39	50	7.5
2446.12.15.063.206	63	60	55	206	54	32	15	6	45.5	90	12.5
2446.12.15.063.241	63	60	55	241	54	32	15	6	45.5	90	12.5