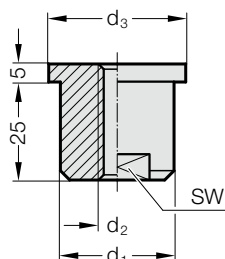
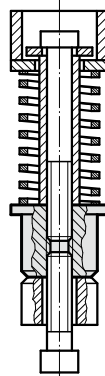


# BOULON À COLLERETTE RONDELLE D'AJUSTAGE

244.12.



Exemple de montage



244.12. Boulon à collerette

ø du ressort	20	25	32	40
d <sub>1</sub>	20	20	32	32
d <sub>2</sub>	M6	M8	M10	M12
d <sub>3</sub>	25,3	25,3	38	38
SW	15	15	27	27

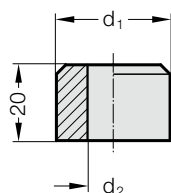
Matière :

N° 1.7131 trempée en surface

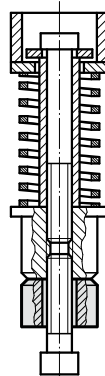
Exemple de commande :

Boulon à collerette	=	244.12.
Diamètre de ressort ø du ressort 32 mm	=	32
N° de commande	=	244.12. 32

244.13.



Exemple de montage



244.13. Rondelle d'ajustage

ø du ressort	20	25	32	40
d <sub>1</sub>	20	20	32	32
d <sub>2</sub>	7	9	11	14

Matière :

N° 1.7131

Exemple de commande :

Rondelle d'ajustage	=	244.13.
Diamètre de ressort ø du ressort 32 mm	=	32
N° de commande	=	244.13. 32