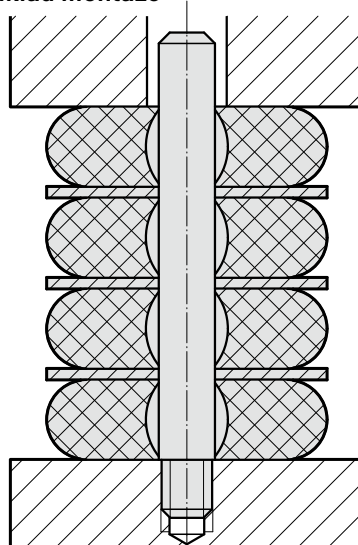


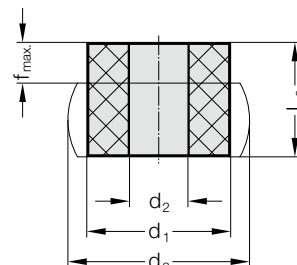
# FIBROFLEX®-ELASTOMER-PRUŽINA PRO FIBROFLEX®-PRUŽINOVÝ SYSTÉM



Příklad montáže



244.1.



## Popis:

Pružinový systém FIBROFLEX® je sladěný elastomerový program z polyuretanových pružin vhodný zejména pro výrobu střížných a lisovacích nástrojů.

Systém FIBROFLEX®-System 244. sestává z vrstvených pružinových prvků FIBROFLEX® 244.1., které se dodávají ve třech odlišných tvrdostech Shore A s pojistnými podložkami 244.4. a vodicími čepy 244.5. Výsledkem vrstvení pružin s vloženými pojistnými podložkami je součet jednotlivých zdvihů pružin bez součtu jejich síly.

## Upozornění:

Fyzikální a chemické vlastnosti materiálu FIBROFLEX® viz začátek kapitoly G.

Jestliže je výška sloupce pružin větší než  $1,5 \times d_2$ , doporučujeme použít vodicích čepů, objednáací č. 244.5. nebo válcových kolíků 235./2351.1!

## 244.1. FIBROFLEX®-Elastomer-pružina pro FIBROFLEX®-Pružinový systém

Objednáací číslo	Tvrdost pružiny	$d_1$	$d_2$	$d_3$	$L_0$	$f \text{ max.}$	$F \text{ max. [N]}$
244.1.16.5	80 Shore A	16	6,5	20	7,5	2,6	1 060
244.1.20.5	80 Shore A	20	8,5	26	10	3,5	1 580
244.1.25.5	80 Shore A	25	10,5	32	12,5	4,3	2 670
244.1.32.5	80 Shore A	32	13,5	40	15	5,2	4 500
244.1.40.5	80 Shore A	40	13,5	50	17,5	6,1	7 200
244.1.16.6	90 Shore A	16	6,5	20	7,5	2,2	1 900
244.1.20.6	90 Shore A	20	8,5	26	10	3	2 650
244.1.25.6	90 Shore A	25	10,5	32	12,5	3,7	4 400
244.1.32.6	90 Shore A	32	13,5	40	15	4,5	6 550
244.1.40.6	90 Shore A	40	13,5	50	17,5	5,2	11 200
244.1.16.7	95 Shore A	16	6,5	20	7,5	1,9	2 500
244.1.20.7	95 Shore A	20	8,5	26	10	2,5	3 500
244.1.25.7	95 Shore A	25	10,5	32	12,5	3,1	4 500
244.1.32.7	95 Shore A	32	13,5	40	15	3,9	7 800
244.1.40.7	95 Shore A	40	13,5	50	17,5	4,4	13 500

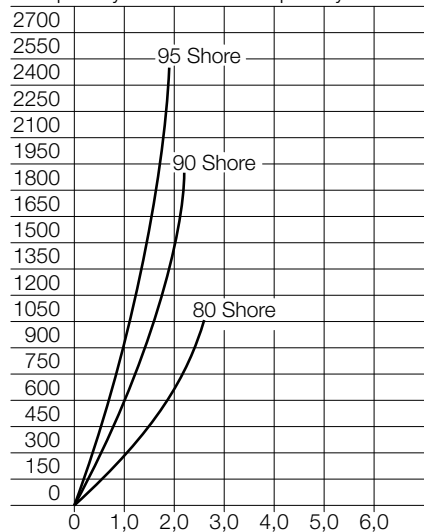


# FIBROFLEX®-ELASTOMER-PRUŽINA PRO FIBROFLEX®-PRUŽINOVÝ SYSTÉM

244.1.16. – ø 16



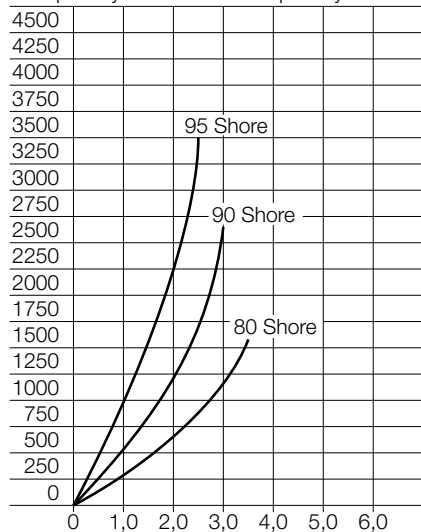
▼ síla pružiny v N      zdvih pružiny v mm ▶



244.1.20. – ø 20



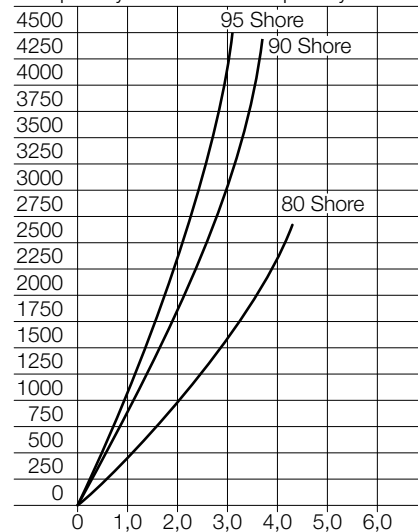
▼ síla pružiny v N      zdvih pružiny v mm ▶



244.1.25. – ø 25



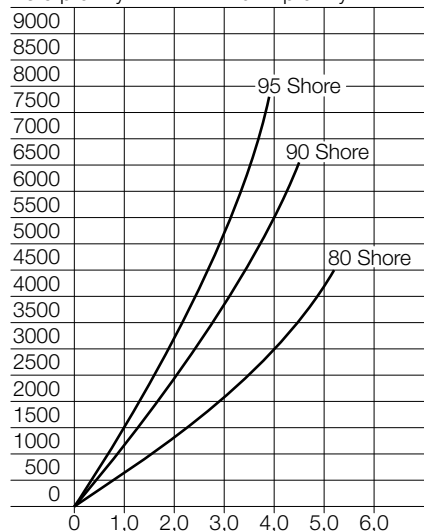
▼ síla pružiny v N      zdvih pružiny v mm ▶



244.1.32. – ø 32



▼ síla pružiny v N      zdvih pružiny v mm ▶



244.1.40. – ø 40



▼ síla pružiny v N      zdvih pružiny v mm ▶

