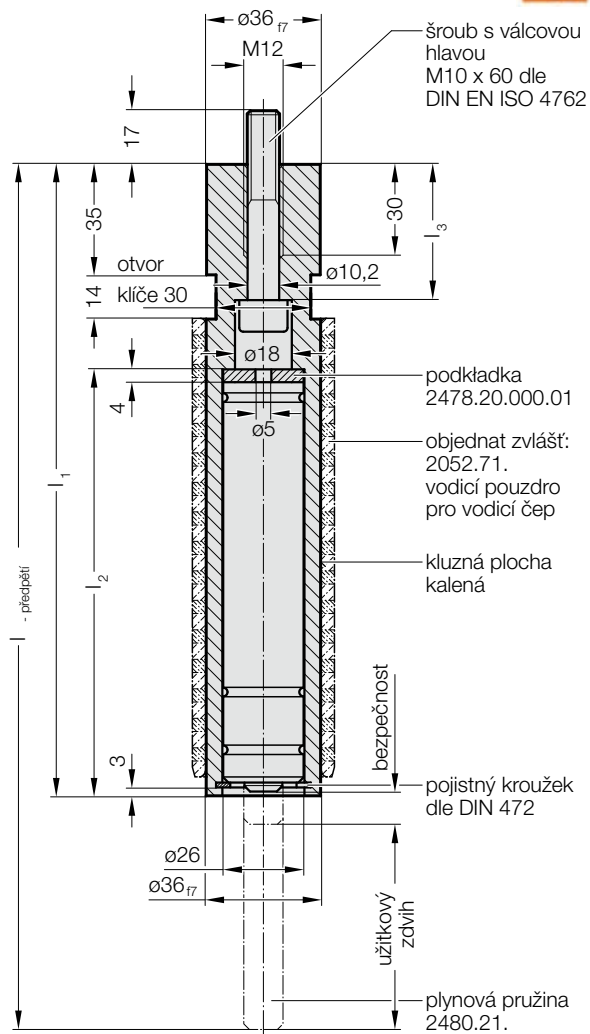
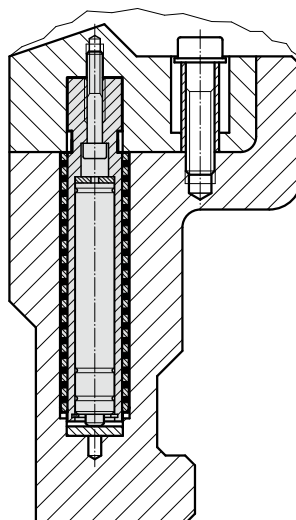


PRUŽNÉ ČEPY S PLYNOVOU PRUŽINOU DLE VW

2478.20. .1



Příklad montáže



Materiál:

Pružný čep: C45
indukčně kalený 58+4 HRC
Hloubka zakalení 0,8+0,4

Podložka: 90MnCrV8
kalená 56+4 HRC

Upozornění:

Používejte pouze s odpovídající Vodící pouzdro 2052.71.!

Pružný čep zabudován s předpětím.

2478.20. .1 Pružné čepy s plynovou pružinou dle VW

Objednací číslo	Zdvih _{max.}	l	l ₁	l ₂	l ₃	Síla pružiny [daN]		Plynová pružina
						Začátek	Konec	
2478.20.050.00050.1	50	240	182	118	30	50	68	2480.21.00050.063
2478.20.050.00100.1	50	240	182	118	30	100	137	2480.21.00100.063
2478.20.050.00150.1	50	240	182	118	30	150	206	2480.21.00150.063
2478.20.050.00200.1	50	240	182	118	30	200	275	2480.21.00200.063
2478.20.065.00050.1	65	274	200	135	30	50	68	2480.21.00050.080
2478.20.065.00100.1	65	274	200	135	30	100	137	2480.21.00100.080
2478.20.065.00150.1	65	274	200	135	30	150	206	2480.21.00150.080
2478.20.065.00200.1	65	274	200	135	30	200	275	2480.21.00200.080
2478.20.080.00050.1	80	314	220	155	30	50	68	2480.21.00050.100
2478.20.080.00100.1	80	314	220	155	30	100	137	2480.21.00100.100
2478.20.080.00150.1	80	314	220	155	30	150	206	2480.21.00150.100
2478.20.080.00200.1	80	314	220	155	30	200	275	2480.21.00200.100