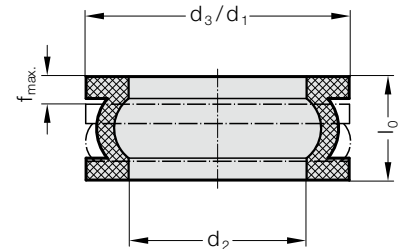


ELEMENTO DE AMORTIGUACIÓN PARA UNIDADES DE ELEVACIÓN SEGÚN NORMA MERCEDES-BENZ



2478.20.20.3



Descripción:

El elemento distanciador fabricado con elastómero y copoliéster se utiliza en las unidades de elevación del útil compuesto consecutivo pertenecientes a los sectores automovilístico y de electrodomésticos. Gracias al elemento distanciador, disminuyen las cargas cada vez mayores que soportan pernos y tornillos. Otra de sus ventajas es la reducción de emisiones de ruido. El elemento distanciador puede utilizarse también como apoyo doble, dependiendo del recorrido o de la masa.

Ventajas:

- gran potencia y absorción de energía
- escasa fijación
- Protección UV
- larga vida útil y gran fiabilidad
- Reducción del ruido
- mayor rendimiento

Material:

Elastómero de copoliéster disponible en dureza Shore D 55.

Especificaciones:

Medio ambiente: Resistente a los microbios, agua de mar, productos químicos.

No absorbe el agua y no hay inflamación.

Resistente al aceite y grasa.

Perm. Rango de temperatura: -40 ° C a +90 ° C

2478.20.20.3 Elemento de amortiguación para unidades de elevación según Norma Mercedes-Benz

Código	d ₁	d ₂	d ₃	l ₀	f _{máx.}	W ₃ [Nm/Carrera]*
2478.20.20.3	39,5	32,2	39,6	12,6	3,6	4
Energía total por carrera						