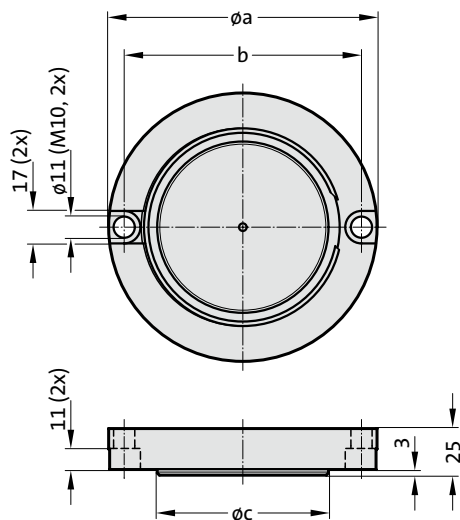




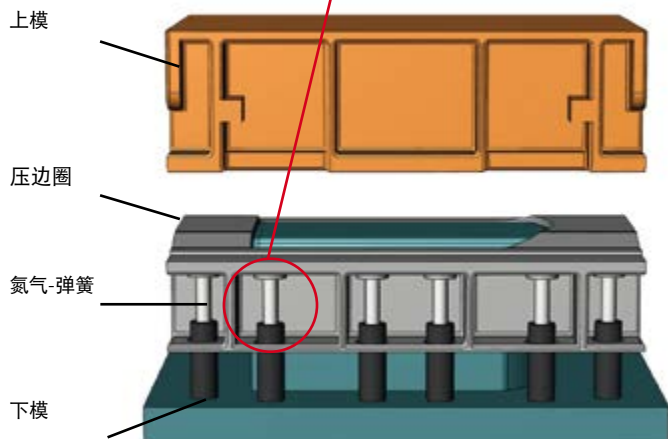
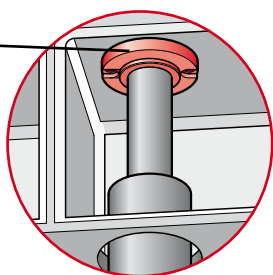
阻尼作用的 凸模后垫

2480.015.



安装示例

阻尼压力盘
2480.015.



2480.015. 阻尼作用的 凸模后垫

订购号	气压弹簧的弹力	a	b	c
2480.015.01500	750 - 1500	108	91	58
2480.015.05000	> 1500 - 6600	143	126	92
2480.015.10000	> 6600 - 10600	167	150	112

描述:

阻尼用凸模后垫的设计和采用,旨在解决金属压力加工工业的主要问题。

相关因素如下

- 夹断的冲击负载
- 由此产生的高压压机维护成本
- 较高的噪音声级
- 降低零件质量

均可以通过专门研发的阻尼元件减少。

压机阻尼后垫应用的原则和氮气弹簧有联系:

1.最大的阻尼距离 3 mm 后,氮气弹簧达到与没有阻尼后垫时相同的开始弹力。

2.阻尼的压力盘安装在工具和气压弹簧的活塞杆之间。

材料:

钢材, 渗氮
聚氨酯甲酸乙酯

说明:

工作温度: 0°C 到 80°C
建议最多行程/分钟: 20
最大下压速度: 1.6 m/s
最大缓冲行程: 3 mm

