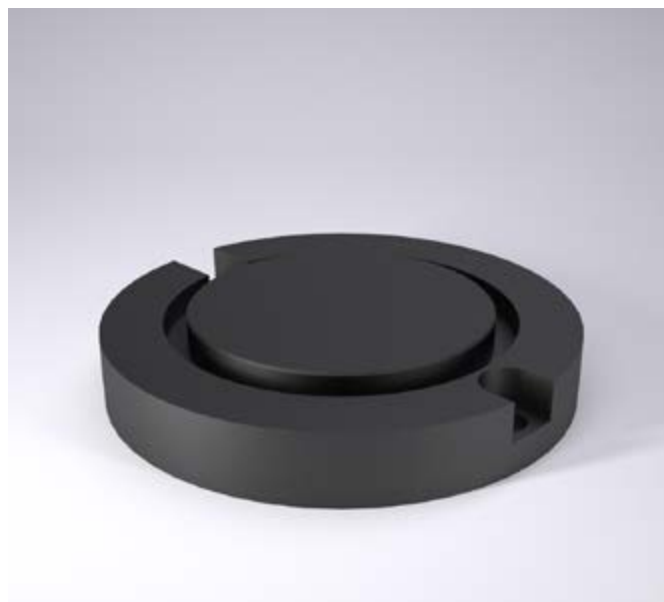
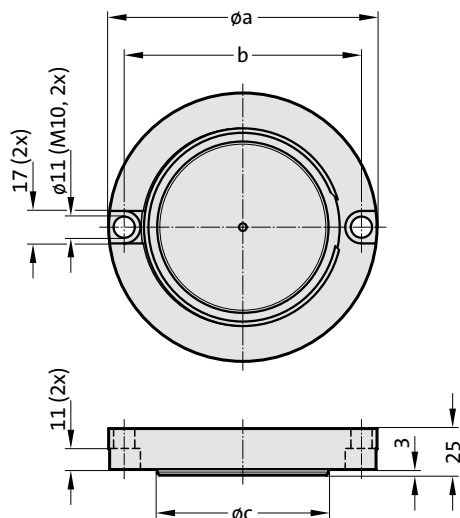




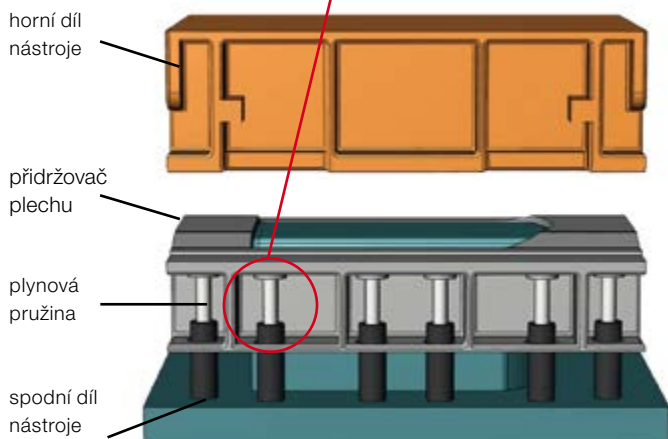
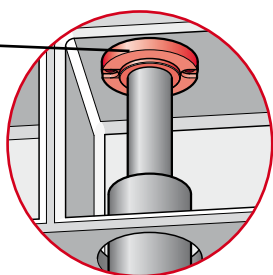
## PŘÍTLAČNÁ DESKA, TLUMENÉ

2480.015.



### Příklad montáže

Přítlačné desky, tlumené 2480.015.



### 2480.015. Přítlačná deska, tlumené

Objednací číslo	Síla plynové pružiny	a	b	c
2480.015.01500	750 – 1500	108	91	58
2480.015.05000	> 1500 – 6600	143	126	92
2480.015.10000	> 6600 – 10600	167	150	112

### Popis:

Tlumená přítlačná deska je koncipována tak, aby potlačovala hlavní problémy v průmyslu tváření kovů.

Faktory, jako je

- extrémní rázové namáhání,
- tím vysoké náklady na údržbu lisů,
- vysoká úroveň hluku,
- snížená kvalita dílů,

se snižují speciálně vyvinutým tlumícím prvkem.

Předpisy pro použití tlumené přítlačné desky ve spojení s plynovými pružinami:

1. Po překonání maximální dráhy tlumení 3 mm dosáhne plynová pružina stejné počáteční síly jako bez tlumené přítlačné desky.
2. Tlumená přítlačná deska se montuje mezi nástroj a pístitnici plynové pružiny.

### Materiál:

ocel, nitridovaná  
polyuretan

### Upozornění:

provozní teplota: 0 °C až 80 °C  
doporučené max. zdvihy/min.: 20  
max. rychlost lisování: 1,6 m/s  
max. dráha tlumení: 3 mm

### Funkce

