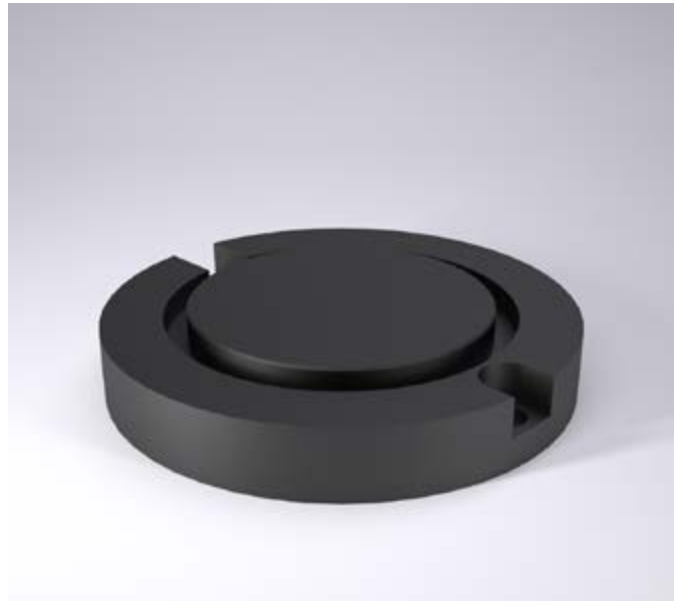
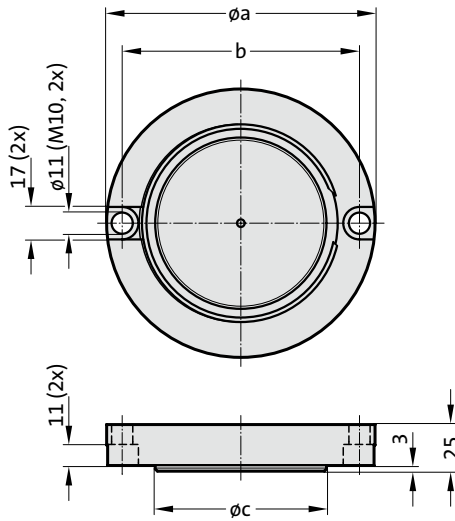




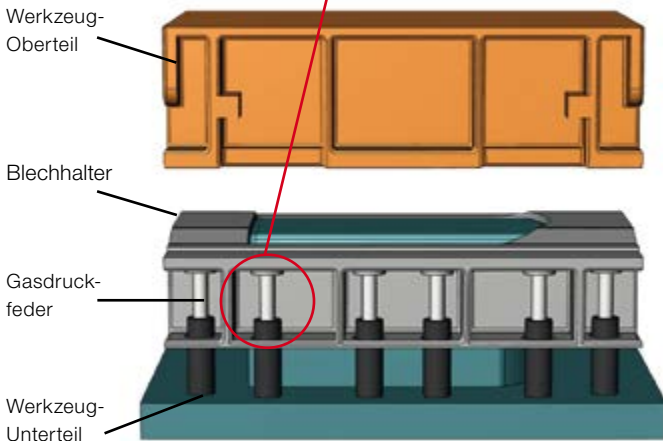
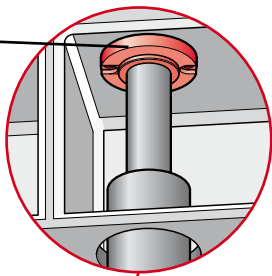
DRUCKPLATTE, GEDÄMPFT

2480.015.



Einbaubeispiel

Druckplatte, gedämpft 2480.015.



2480.015. Druckplatte, gedämpft

Bestell-Nr.	Federkraft der Gasdruckfedern	a	b	c
2480.015.01500	750 – 1500	108	91	58
2480.015.05000	> 1500 – 6600	143	126	92
2480.015.10000	> 6600 – 10600	167	150	112

Beschreibung:

Die gedämpfte Druckplatte ist konzipiert, um den hauptsächlichsten Problemen in der Metallumformindustrie entgegenzuwirken.

Faktoren wie

- extreme Stoßbelastung
- dadurch hohe Pressenwartungskosten
- hoher Lärmpegel
- verminderte Teilequalität

werden durch ein speziell entwickeltes Dämpfungselement reduziert.

Richtlinien für den Einsatz der gedämpften Druckplatte in Verbindung mit Gasdruckfedern:

1. Nach dem max. Dämpfungsweg von 3 mm erreicht die Gasdruckfeder die gleiche Anfangsfederkraft wie ohne gedämpfte Druckplatte.
2. Die Montage der gedämpften Druckplatte erfolgt zwischen dem Werkzeug und der Kolbenstange der Gasdruckfeder.

Werkstoff:

Stahl, nitriert
Polyurethan

Hinweis:

Arbeitstemperatur: 0 °C bis 80 °C
empfohlene max. Hübe/min.: 20
max. Pressengeschwindigkeit: 1,6 m/s
max. Dämpfungsweg: 3 mm

Funktion

