

# BASKI PLAKASI

## RENAULT STANDARTINDA BASKI PLAKASI

### 2480.019. Baskı plakası

Sipariş No*	maks.piston çapı	a	c	d	d <sub>1</sub>	e	t
2480.019.00100	15	40	15	9	15	21	10
2480.019.00100.2	20	40	15	7	11	24	7
2480.019.03.00500.12	20	40	12	7	11	24	7
2480.019.00750	25	56	20	11	18	32	13
2480.019.03.01500.12	36	60	12	9	15	38	9
2480.019.03.01500.15	36	60	15	9	15	40	9
2480.019.03000	50	70	20	11	18	48	13
2480.019.03.03000.15	50	70	15	9	15	50	9
2480.019.03000.1	80	90	20	11	18	67	13
2480.019.07500.2	80	90	15	9	15	70	9
2480.019.03.07500.12	80	90	12	9	15	70	9
2480.019.03.07500.20	80	100	20	11	18	74	11
2480.019.07500	95	140	20	11	18	110	13
2480.019.03.10000.12	95	100	12	9	15	81	9
2480.019.03.10000.20	95	110	20	11	18	84	11

\*Yürütme .03 VDI 3003

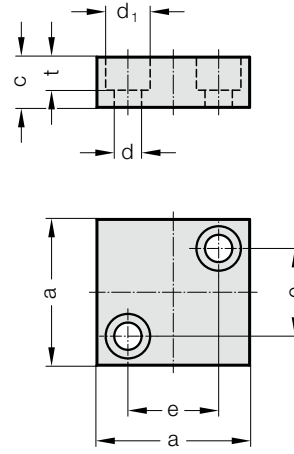
#### Malzeme:

No 1.2842, sertleştirilmiş

veya

No 1.2379, sertleştirilmiş

### 2480.019.



### 2480.019.45. Renault standartında baskı plakası

Sipariş No.	Şekil	maks.piston çapı	a	e	d
2480.019.45.00750	A	50	70	50	11
2480.019.45.01500	A	80	90	70	11
2480.019.45.03000	B	95	105	85	11
2480.019.45.05000	B	95	125	105	11
2480.019.45.07500	B	95	150	125	13
2480.019.45.10000	B	95	190	165	13

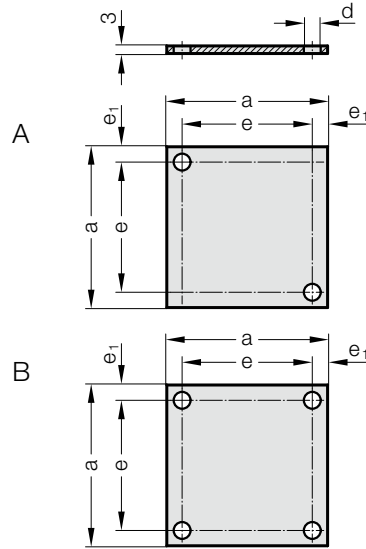
#### Malzeme:

No 1.2842, sertleştirilmiş

veya

No 1.2379, sertleştirilmiş

### 2480.019.45.



#### Tanım:

Sertleştirilmiş baskı pedi, eğik baskının geldiği veya enine yer değiştiren parçalarının var olduğu durumlarda yanıl baskı azaltır.

Baskı pedleri ile birlikte baskı plakalarının 2480.009,2480.018 ve2480.019 kullanılması gazlı yayların yanıl yük dayanımını artırır.Bunu sürtünmeyi azaltarak yapar. Baskı pedinin kullanılmadığı durumlarda bile baskı plakası kullanmak faydalı olacaktır.

#### Not:

Özellikle geniş kurs kapasitesi olan Gazlı yaylarda, ped-plaka kombinasyonunun kullanımını tavsiye ediyoruz!

#### Montaj Örneği

