



SOUFFLET POUR RESSORTS À GAZ

Description :

Le soufflet protège la tige du piston du ressort à gaz contre les influences négatives comme :

- infiltration de saleté
- dommages sur la surface de la tige du piston
- adhésion de particules de saleté
- infiltration d'huile et ou d'émulsion

La fixation du soufflet est à l'intérieur (côté tube du cylindre) et ne présente pas de contour perturbateur comme en cas de colliers placés à l'extérieur. Le ressort à gaz peut donc être fixé et monté dans l'outil sans limitations.

Le soufflet FIBRO pour ressorts à gaz comprimé augmente considérablement la longévité des ressorts à gaz dans des conditions d'utilisation rudes.



Données techniques

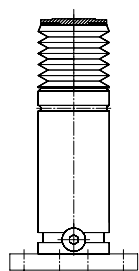
Matière :	Soufflet:	caoutchouc CSM 65 ±3 Shore A
	Rondelle:	acier bruni
	Anneau:	Acier, inox
Plage de température:		0-90 °C
Résistance chimique	Acides:	très bon
	Bases:	très bon
	Solvants:	suffisant
Résistance aux intempéries	Rayons solaires (UV) :	bon
	Ozone:	très bon
	Eau:	suffisant
Résistance aux huiles:	minérales:	bon
	synthétiques:	suffisant

Livraison :

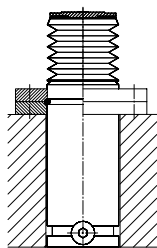
Soufflet, y compris rondelle rotative et boulon à tête fraisée.

Dimensions spéciales / Matériaux livrables sur demande.

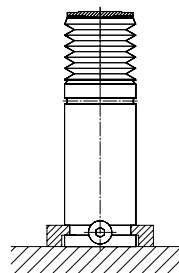
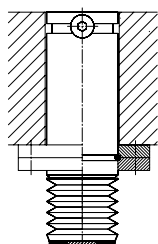
Exemples de montage:



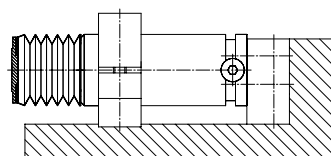
vissé côté fond avec 2480.011.



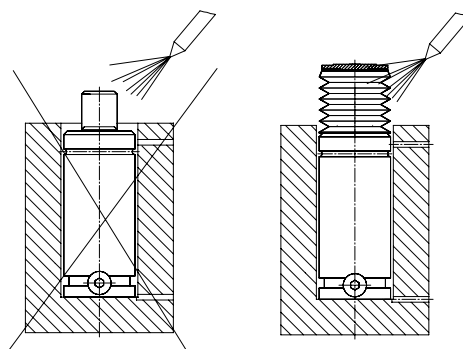
fixé avec 2480.055./057./064.



fixé avec 2480.007./008.



fixé avec 2480.044./045./047.



placé librement dans l'alésage

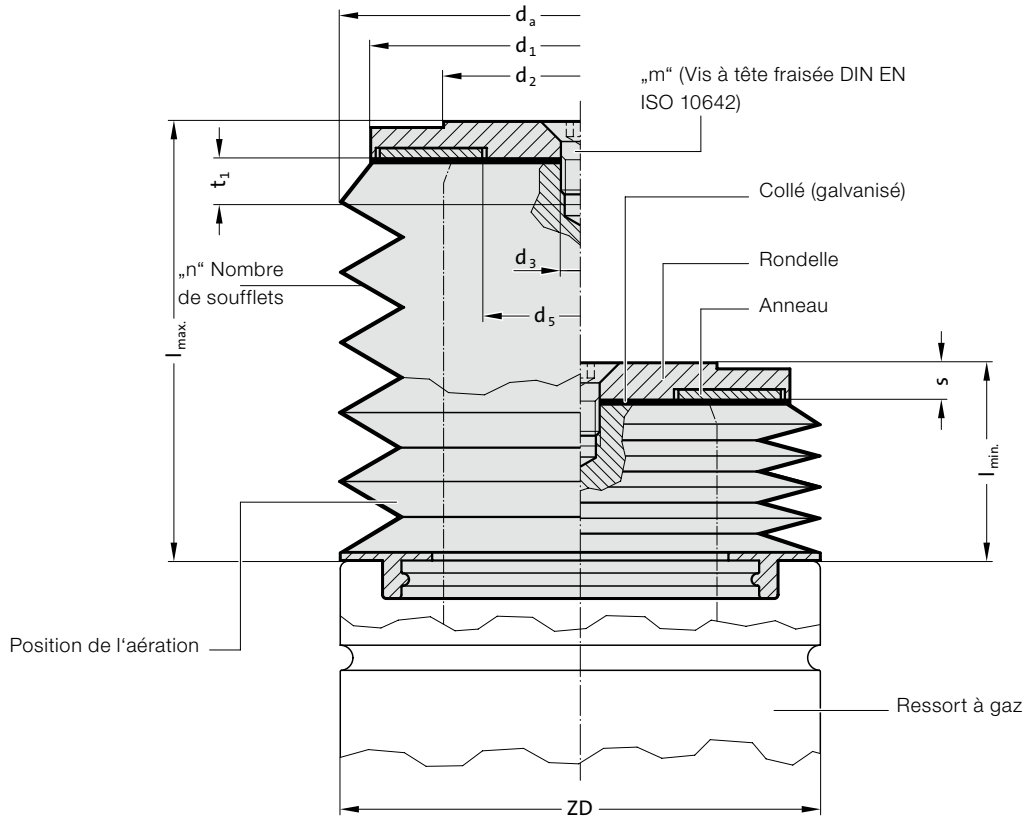


Autres possibilités de montage des ressorts à gaz voir page «Directive de montage des ressorts à gaz».



SOUFFLET POUR RESSORTS À GAZ

2480.080.



2480.080. Soufflet pour ressorts à gaz

Type de ressort à gaz	2487.12.00350.	2487.12.00350.	2487.12.00500.	2487.12.00500.	2480.13.00500.	2487.12.00750.1	2487.12.00750.	2488.13.00750.	2480.13.00750.	2487.12.01000.1	2487.12.01000.1	2488.13.01000.	2487.12.01500.	2487.12.01500.	2488.13.01500.	2480.12.01500.	2487.12.02400.	2487.12.02400.	2488.13.02400.	2480.13.03000.	2487.12.04200.	2487.12.04200.	2488.13.04200.	2480.13.05000.	2487.12.06600.	2487.12.06600.	2488.13.06600.	2480.13.07500.	2487.12.09500.	2488.13.09500.	
ZD	32	38	45	45	50	45	50	50	50	63	63	63	75	75	75	75	95	95	95	95	120	120	120	120	150	150	150	150	150	150	
d _a	45	50	50	55	55	65	65	65	75	75	75	75	95	95	95	95	120	120	120	120	150	150	150	150	150	150	150	150	150	150	
d ₁	32	38	45	45	50	50	50	50	63	63	63	63	75	75	75	75	95	95	95	95	120	120	120	120	150	150	150	150	150	150	
d ₂ / KD	16	20	20	25	25	28	28	28	36	36	36	36	45	45	45	45	60	60	60	60	65	65	65	65	75	75	75	75	75	75	
s	6	6	6	6	6	6	6	6	6	6	6	6	6	6	6	6	6	6	6	6	6	6	6	6	6	6	6	6	6	6	
d ₃	6,6	6,6	6,6	6,6	6,6	9	9	9	6,6	6,6	6,6	6,6	9	9	9	9	9	9	9	9	9	9	9	9	9	9	9	9	9	9	
d ₅	10	14	14	17	17	20	20	20	28	28	28	28	37	37	37	37	42	42	42	42	51	51	51	51	57	57	57	57	57	57	
t ₁	5	5	10	5	10	5	10	5	5	10	5	10	5	10	5	10	5,5	5,5	5,5	5,5	10	10	10	10	5,5	5,5	5,5	5,5	5,5	5,5	
m	M6×8	M6×8	M6×12	M6×8	M8×12	M6×10	M6×10	M6×10	M8×12	M6×10	M6×10	M8×12	M6×10	M8×12	M8×12	M8×12	M8×12	M8×12	M8×12	M8×12	M8×12	M8×12	M8×12	M8×12	M16×25	M8×12	M8×12	M8×12	M8×12	M8×12	
Course	125 (Course ≤ 125)																300 (Course > 125), pas pour 2487.12.*														
l _{min}	28	28	28	28	28	28	28	28	28	28	28	28	28	28	28	28	23	23	23	23	23	23	23	23	24	21	21	21	21	21	
l _{max}	133	133	133	133	134	134	134	134	134	134	134	134	134	134	134	134	134	134	134	134	134	134	134	134	137	134	134	134	134	134	
n	10	10	10	10	10	10	10	10	10	10	10	10	10	10	10	10	8	8	8	8	6	6	6	6	5	5	5	5	5	5	
l _{min}	-	-	-	-	52	--*/52	--*/52	52	--*/52	52	--*/52	54	--*/54	41	--*/41	37	--*/34	-	-	-	-	-	-	-	-	-	-	-	-	-	-
l _{max}	-	-	-	-	309	309	309	309	309	309	309	309	309	309	309	309	309	309	309	309	309	309	309	309	309	402	309	309	309	309	
n	-	-	-	-	22	--*/22	--*/22	22	--*/22	22	--*/22	19	--*/19	14	--*/14	11	--*/11	-	-	-	-	-	-	-	-	-	-	-	-	-	-

Exemple de commande :

Soufflet	= 2480.080.	Soufflet	= 2480.080.
ZD = 120 mm	= 120.	ZD = 120 mm	= 120.
d ₂ /KD = 65 mm	= 065.	d ₂ /KD = 65 mm	= 065.
Course = 125 (Course ≤ 125 mm)	= 125	Course = 300 (Course > 125 mm)	= 300
N° de commande	= 2480.080.120.065.125	N° de commande	= 2480.080.120.065.300