



## SOFFIETTO PER MOLLE A GAS

### Descrizione:

La copertura a soffietto protegge l'asta del pistone della molla a gas da influssi negativi come p.es.:

- Infiltrazioni di sporco
- Danni alla superficie dell'asta del pistone
- Adesione di particelle di sporco
- Infiltrazioni di olio e/o emulsione

Il fissaggio del soffietto è interno (lato tubo del cilindro) e non presenta quindi nessun contorno di disturbo come p.es. fascette stringitubo esterne. La molla a gas può così essere fissata e montata all'utensile senza alcuna limitazione.

Grazie alla copertura a soffietto, la durata della molla a gas in condizioni d'impiego estreme viene nettamente prolungata

### Dati tecnici

Materiale :	Soffietto:	Gomma CSM 65 ±3 Shore A
	Rondella:	Acciaio brunito
	Anello:	Acciaio inox
campo della temperatura:		0-90 °C
Resistenza chimica	Acidi:	Molto buona
	Basi:	Molto buona
	Solventi:	sufficiente
Resistenza agli agenti atmosferici	Luce solare (UV):	buono
	Ozono:	ottimo
	Acqua:	sufficiente
Resistenza agli oli:	minerale:	buono
	sintetico:	sufficiente

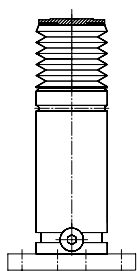
### Dotazione:

Soffietto con disco girevole e vite a testa svasata.

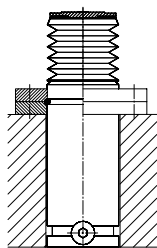
Dimensioni e materiali speciali disponibili su richiesta.



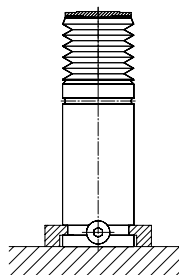
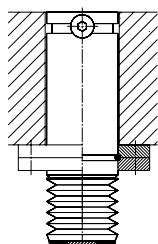
### Esempi di montaggio:



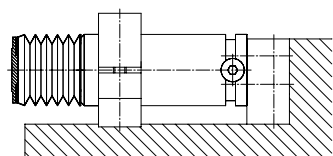
fissata mediante  
viti 2480.011.fori  
filettati del fondello



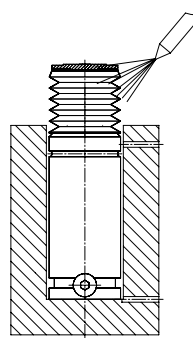
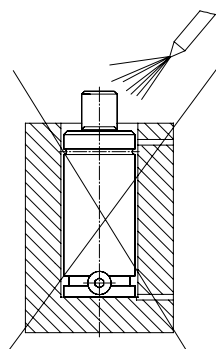
Fissato con 2480.055./057./064.



Fissato con  
2480.007./008.



Fissato con 2480.044./045./047.



Inserito nel foro  
senza fissaggio

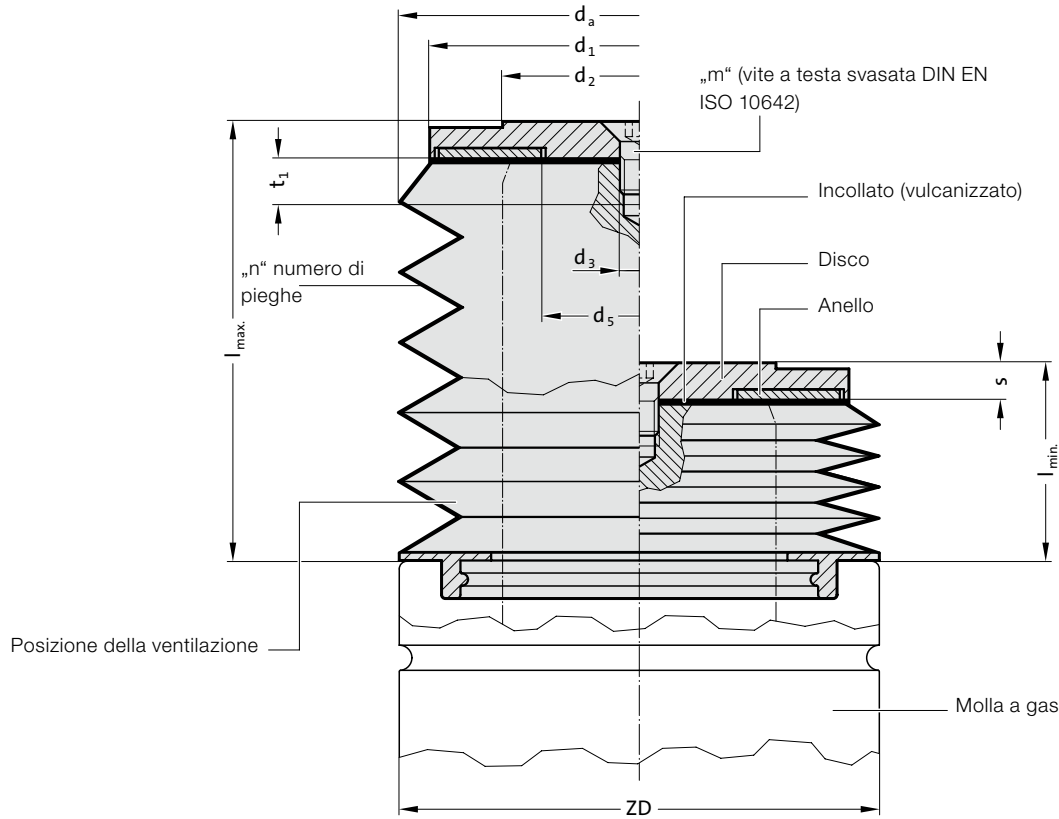


Per ulteriori possibilità di montaggio delle molle a gas,  
vedi alla pagina "Direttive per il montaggio di molle a gas"



# SOFFIETTO PER MOLLE A GAS

2480.080.



## 2480.080. Soffietto per molle a gas

Tipo della molla a gas	2487.12.00350.	2487.12.00350.	2487.12.00500.	2487.12.00500.	2480.13.00500.	2487.12.00750.1	2487.12.00750.	2488.13.00750.	2480.13.00750.	2487.12.01000.1	2487.12.01000.	2488.13.01000.	2487.12.01500.	2487.12.01500.	2488.13.01500.	2480.12.01500.	2487.12.02400.	2487.12.02400.	2488.13.02400.	2480.13.03000.	2487.12.04200.	2487.12.04200.	2488.13.04200.	2480.13.05000.	2487.12.06600.	2487.12.06600.	2488.13.06600.	2480.13.07500.	2487.12.09500.	2488.13.09500.		
ZD	32	38	45	45	50	45	50	50	50	63	63	63	75	75	75	75	75	95	95	95	95	120	120	120	120	120	150	150	150	150		
d <sub>a</sub>	45	50	50	55	55	65	65	65	75	75	75	75	95	95	95	95	95	95	95	95	95	120	120	120	120	150	150	150	150	150		
d <sub>1</sub>	32	38	45	45	50	50	50	63	63	63	63	63	75	75	75	75	75	95	95	95	95	120	120	120	120	150	150	150	150	150		
d <sub>2</sub> / KD	16	20	20	25	25	28	28	36	36	36	36	36	45	45	45	45	45	50	50	50	50	60	60	60	60	65	65	65	65	65		
s	6	6	6	6	6	6	6	6	6	6	6	6	6	6	6	6	6	6	6	6	6	6	6	6	6	6	6	6	6	6	6	
d <sub>3</sub>	6,6	6,6	6,6	6,6	6,6	9	9	6,6	6,6	9	9	9	6,6	6,6	9	9	9	9	9	9	9	9	9	9	9	9	9	9	9	9	9	
d <sub>5</sub>	10	14	14	17	17	20	20	28	28	28	28	28	37	37	42	42	42	42	42	42	42	51	51	51	51	57	57	57	57	57	57	
t <sub>1</sub>	5	5	10	5	10	5	5	5	5	10	5	5	10	5	10	5	5	10	5	5	5	5,5	5,5	5,5	5,5	10	5,5	20	5,5	5,5	5,5	
m	M6×8	M6×8	M6×12	M6×8	M8×12	M6×10	M6×10	M6×10	M8×12	M6×10	M8×12	M6×10	M8×12	M6×10	M8×12	M8×12	M8×12	M8×12	M8×12	M8×12	M8×12	M8×12	M8×12	M8×12	M8×12	M8×12	M16×25	M8×12	M8×12	M8×12		
Corsa	125 (Corsa ≤ 125)																300 (Corsa > 125), non per 2487.12.*															
l <sub>min.</sub>	28	28	28	28	28	28	28	28	28	28	28	28	28	28	28	28	28	28	28	28	28	23	23	23	23	23	24	21	21	21	21	
l <sub>max.</sub>	133	133	133	133	134	134	134	134	134	134	134	134	134	134	134	134	134	134	134	134	134	134	134	134	134	134	137	134	134	134	134	
n	10	10	10	10	10	10	10	10	10	10	10	10	10	10	10	10	10	8	8	8	8	6	6	6	6	6	5	5	5	5	5	
Corsa	125 (Corsa ≤ 125), non per 2487.12.*																300 (Corsa > 125), non per 2487.12.*															
l <sub>min.</sub>	-	-	-	-	52	--*/52	--*/52	52	--*/52	52	--*/52	54	--*/54	41	--*/41	37	--*/34	-	-	-	-	41	--*/41	37	--*/34	37	--*/34	37	--*/34	37	--*/34	37
l <sub>max.</sub>	-	-	-	-	309	309	309	309	309	309	309	309	309	309	309	309	309	309	309	309	309	309	309	309	309	309	309	402	309	309	309	
n	-	-	-	-	22	--*/22	--*/22	22	--*/22	22	--*/22	19	--*/19	14	--*/14	11	--*/11	-	-	-	-	14	--*/14	11	--*/11	11	--*/11	11	--*/11	11	--*/11	11

### Esempio di ordinazione:

Soffietto	= 2480.080.	Soffietto	= 2480.080.
zd = 120 mm	= 120.	zd = 120 mm	= 120.
d <sub>2</sub> /KD = 65 mm	= 065.	d <sub>2</sub> /KD = 65 mm	= 065.
Corsa = 125 (Corsa ≤ 125 mm)	= 125	Corsa = 300 (Corsa > 125 mm)	= 300
N. d'ordine	= 2480.080.120.065.125	N. d'ordine	= 2480.080.120.065.300