



FUELLE DE PROTECCIÓN PARA MUELLES DE GAS

Descripción:

El fuelle protege el vástago del émbolo del muelle de gas de efectos negativos, como por ejemplo:

- Arrastre de suciedad
- Daños en la superficie del émbolo del pistón
- Adhesión de partículas de polvo
- Arrastre de aceite y/o emulsiones

La sujeción del fuelle es interior (en el lado del tubo cilíndrico), de forma que no existen salientes, como por ejemplo, en caso bridas exteriores. Gracias a esta solución, el muelle de gas puede montarse en el útil y sujetarse sin problema alguno.

Los fuelles de protección para muelles de gas prolongan considerablemente la vida útil de muelles de gas bajo condiciones de trabajo extremos.

Datos técnicos

Material :	Fuelle de protección:	Goma CSM 65 ±3 Shore A
	Arandela:	Acero revenido
	Anillo:	Acero inoxidable
Rango de temperatura:		0-90 °C
Resistencia química	Ácidos:	Muy bien
	Lejías:	Muy bien
	Disolventes:	suficiente
Resistencia a efectos atmosféricos	Luz solar (UV):	bueno
	Ozono:	muy bueno
	Agua:	suficiente
Resistencia a aceites:	mineral:	bueno
	sintético:	suficiente

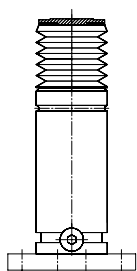
Alcance del suministro:

Fuelle, inclusive disco giratorio y tornillo Allen.

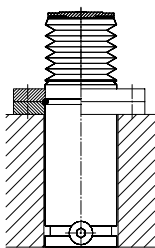
Medidas / materiales especiales se suministran sobre demanda.



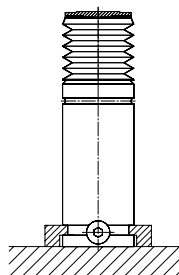
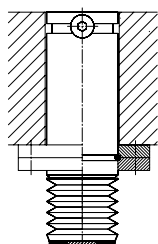
Ejemplos de montaje:



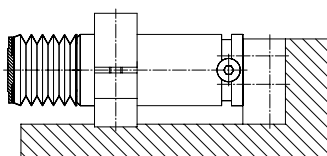
atornillado por la base con 2480.011.



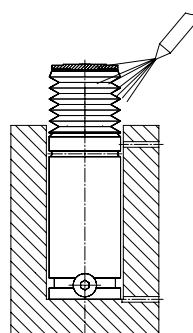
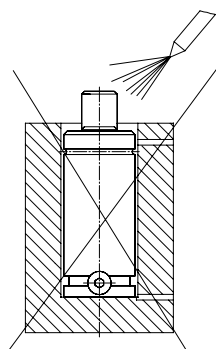
fijado con 2480.055./057./064.



fijado con 2480.007./008.



fijado con 2480.044./045./047.



colocado en el asiento sin sujetar

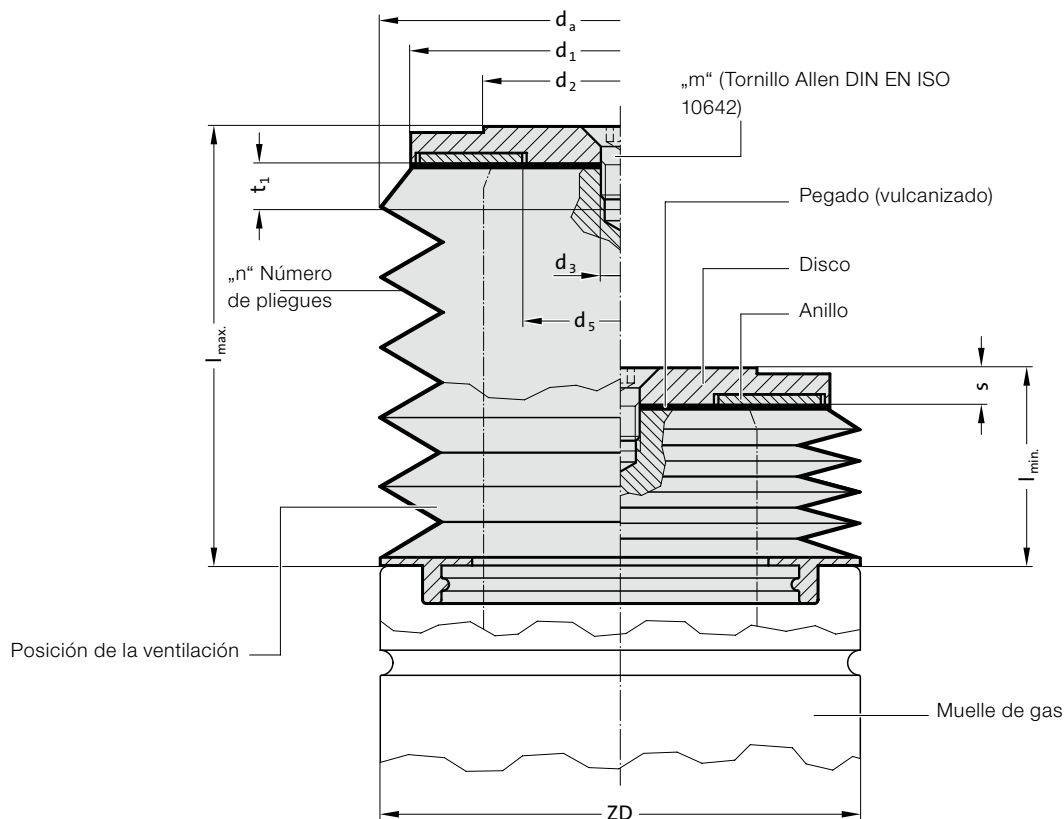


Para más variantes de montaje, consulte la página "Ejemplos de montaje para muelles de gas".



FUELLE DE PROTECCIÓN PARA MUELLES DE GAS

2480.080.



2480.080. Fuelle de protección para muelles de gas

Tipo de muelle de gas	2487.12.00350.	2487.12.00350.	2487.12.00500.	2487.12.00500.	2480.13.00500.	2487.12.00750.1	2487.12.00750.	2488.13.00750.	2480.13.00750.	2487.12.01000.1	2487.12.01000.	2488.13.01000.	2487.12.01500.	2487.12.01500.	2488.13.01500.	2480.12.01500.	2487.12.02400.	2487.12.02400.	2488.13.02400.	2480.13.03000.	2487.12.04200.	2487.12.04200.	2488.13.04200.	2480.13.05000.	2487.12.06600.	2487.12.06600.	2488.13.06600.	2480.13.07500.	2487.12.09500.	2488.13.09500.
ZD	32	38	45	45	50	45	50	50	63	63	75	75	75	75	95	95	95	95	95	120	120	120	120	120	150	150	150	150	150	150
d _a	45	50	50	55	55	65	65	65	75	75	75	75	95	95	95	95	95	95	95	120	120	120	120	150	150	150	150	150	150	
d ₁	32	38	45	45	50	50	63	63	75	75	75	75	95	95	95	95	95	95	95	120	120	120	120	150	150	150	150	150	150	
d ₂ / KD	16	20	20	25	25	28	36	36	36	45	45	50	50	60	60	65	65	75	75	80	80	90	90	90	90	90	90	90	90	90
s	6	6	6	6	6	6	6	6	6	6	6	6	6	6	6	6	6	6	6	6	6	6	6	6	6	6	6	6	6	6
d ₃	6,6	6,6	6,6	6,6	9	6,6	6,6	9	6,6	9	6,6	9	9	9	9	9	9	9	9	9	9	9	9	9	9	9	9	9	9	9
d ₅	10	14	14	17	17	20	28	28	28	37	37	42	42	51	57	66	66	71	71	81	81	81	81	81	81	81	81	81	81	81
t ₁	5	5	10	5	10	5	5	10	5	10	5	10	5	10	5,5	10	5,5	20	5,5	20	5,5	20	5,5	20	5,5	20	5,5	20	5,5	
m	M6×8	M6×8	M6×12	M6×8	M8×12	M6×10	M6×10	M8×12	M6×10	M8×12	M6×10	M8×12	M8×12	M8×12	M8×12	M8×12	M8×12	M16×25	M8×12	M16×25	M8×12	M8×12	M8×12	M16×25	M8×12	M16×25	M8×12	M8×12	M16×25	
Carrera	125 (Carrera ≤ 125)																300 (Carrera > 125), no para 2487.12.*													
l _{min}	28	28	28	28	28	28	28	28	28	28	28	28	28	28	28	23	23	24	21	23	23	23	23	24	21	23	23	24	21	
l _{max}	133	133	133	133	134	134	134	134	134	134	134	134	134	134	134	134	134	137	134	134	134	134	134	137	134	134	134	137	134	
n	10	10	10	10	10	10	10	10	10	10	10	10	10	10	8	8	6	6	5	6	6	6	6	5	5	6	6	5	5	
Carrera	300 (Carrera > 125), no para 2487.12.*																300 (Carrera > 125), no para 2487.12.*													
l _{min}	-	-	-	-	52	--*/52	--*/52	52	--*/52	52	--*/52	54	--*/54	41	--*/41	37	--*/34	37	--*/34	37	--*/34	37	--*/34	37	--*/34	37	--*/34	37	--*/34	
l _{max}	-	-	-	-	309	309	309	309	309	309	309	309	309	309	309	309	309	402	309	309	309	309	309	402	309	309	309	402	309	
n	-	-	-	-	22	--*/22	--*/22	22	--*/22	22	--*/22	19	--*/19	14	--*/14	11	--*/11	11	--*/11	11	--*/11	11	--*/11	11	--*/11	11	--*/11	11	--*/11	

Ejemplo de código:

Fuelle de protección	= 2480.080.	Fuelle de protección	= 2480.080.
ZD = 120 mm	= 120.	ZD = 120 mm	= 120.
d ₂ /KD = 65 mm	= 065.	d ₂ /KD = 65 mm	= 065.
Carrera = 125 (Carrera ≤ 125 mm)	= 125	Carrera = 300 (Carrera > 125 mm)	= 300
Código	= 2480.080.120.065.125	Código	= 2480.080.120.065.300