



## GAZLI YAY İÇİN KÖRÜK

### Tanım:

Körük, gazlı yayların pistonlarını aşağıdakiler gibi, dışardan gelecek olumsuz etkilerden korur;

- İçeri kir kaçması
- Piston çubuğu yüzeyinde hasar
- Kir parçacıklarının yapışması
- İçeri yağ ve/veya emülsiyon kaçması

Körük montajı içtedir (silindirik boru tarafında) ve dışa takılan boru kelepçeleri gibi kontur bozuklukları yoktur. Bu sayede gazlı yay hiçbir sınırlama olmaksızın kalıp içine sabitlenebilir ve monte edilebilir.

(üst kısımdan flanşla bağlama gibi)

Körük, zorlu şartlar altında çalışan gazlı yayların ömrünü uzatır.

### Teknik Bilgi

Malzeme :	Körük:	CSM-Kauçuk 65 ±3 Shore A
	Pul:	Çelik
	Halka:	paslanmaz çelik
Sıcaklık aralığı:		0-90 °C
Kimyasal dayanımı	Asitler:	çok iyi
	Bazlar:	çok iyi
	Çözücü maddeler:	yeterli
Hava dayanımı	Güneş ışığı (UV):	iyi
	Ozon:	çok iyi
	Su:	yeterli
Yağ dayanımı:	mineral:	iyi
	sentetik:	yeterli

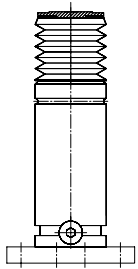
### Teslimat:

Körük montaj için diski ve vidasıyla birlikte teslim edilir.

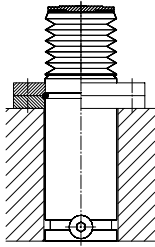
Özel ölçüler/malzemeler isteğe göre üretilebilir



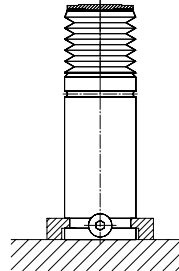
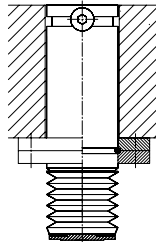
### Montaj Örnekleri:



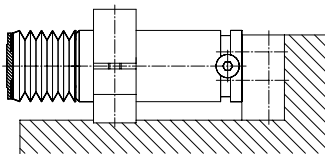
2480.011. ile tabana vidalanmış



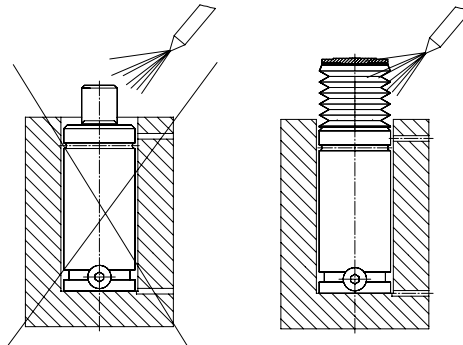
2480.055./057./064. ile sabitlenmiş



2480.007./008. ile sabitlenmiş



2480.044./045./047. ile sabitlenmiş



gömülmüş

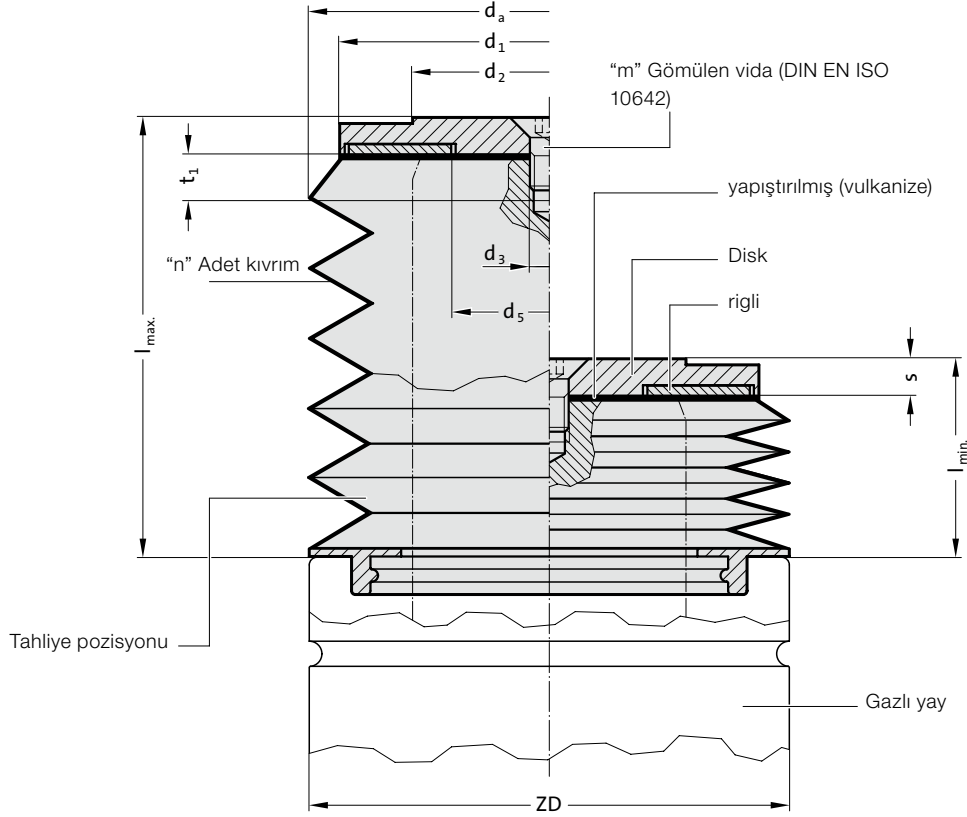


Gazlı yayların diğer montaj olanakları için "Gazlı yaylar için montaj talimatları" sayfasına bakın

# GAZLI YAY İÇİN KÖRÜK



2480.080.



## 2480.080. Gazlı yay için Körük

Gazlı yay Tipi	2487.12.00350.	2487.12.00350.	2487.12.00500.	2487.12.00500.	2480.13.00500.	2487.12.00750.1	2487.12.00750.	2488.13.00750.	2480.13.00750.	2487.12.01000.1	2487.12.01000.	2488.13.01000.	2487.12.01500.	2487.12.01500.	2488.13.01500.	2480.12.01500.	2487.12.02400.	2487.12.02400.	2488.13.02400.	2480.13.03000.	2487.12.04200.	2487.12.04200.	2488.13.04200.	2480.13.05000.	2487.12.06600.	2487.12.06600.	2488.13.06600.	2480.13.07500.	2487.12.09500.	2488.13.09500.	
ZD	32	38	45	45	50	45	50	50	63	63	75	75	75	75	95	95	95	95	95	120	120	120	120	120	150	150	150	150	150	150	150
d <sub>a</sub>	45	50	50	55	55	65	65	65	75	75	75	75	95	95	95	95	95	95	95	120	120	120	120	150	150	150	150	150	150	150	
d <sub>1</sub>	32	38	45	45	50	50	63	63	75	75	75	75	95	95	95	95	95	95	95	120	120	120	120	150	150	150	150	150	150	150	
d <sub>2</sub> / KD	16	20	20	25	25	28	36	36	36	45	45	50	50	60	60	65	65	75	75	80	80	90	90	90	90	90	90	90	90	90	
s	6	6	6	6	6	6	6	6	6	6	6	6	6	6	6	6	6	6	6	6	6	6	6	6	6	6	6	6	6	6	
d <sub>3</sub>	6,6	6,6	6,6	6,6	9	6,6	6,6	9	6,6	9	6,6	9	9	9	9	9	9	9	9	9	9	9	9	9	9	9	9	9	9	9	
d <sub>5</sub>	10	14	14	17	17	20	28	28	28	37	37	42	42	51	51	57	57	66	66	71	71	81	81	81	81	81	81	81	81	81	
t <sub>1</sub>	5	5	10	5	10	5	5	10	5	10	5	10	5	10	5,5	10	5,5	10	5,5	20	5,5	20	5,5	20	5,5	20	5,5	20	5,5	20	
m	M6×8	M6×8	M6×12	M6×8	M8×12	M6×10	M6×10	M8×12	M6×10	M8×12	M6×10	M8×12	M8×12	M8×12	M8×12	M8×12	M8×12	M8×12	M8×12	M16×25	M8×12	M8×12	M8×12	M8×12	M16×25	M8×12	M8×12	M8×12	M8×12	M8×12	
Strok	125 (Strok ≤ 125)																														
l <sub>min.</sub>	28	28	28	28	28	28	28	28	28	28	28	28	28	28	28	23	23	23	23	24	21	21	21	21	21	21	21	21	21	21	
l <sub>maks.</sub>	133	133	133	133	134	134	134	134	134	134	134	134	134	134	134	134	134	134	134	137	134	134	134	137	134	134	134	134	134	134	
n	10	10	10	10	10	10	10	10	10	10	10	10	10	10	8	8	6	6	6	5	5	5	5	5	5	5	5	5	5	5	
Strok	300 (Strok > 125), için değil 2487.12.*																														
l <sub>min.</sub>	-	-	-	-	52	--*/52	--*/52	52	--*/52	54	--*/54	41	--*/41	37	--*/34	-	-	-	-	-	-	-	-	-	-	-	-	-	-	-	
l <sub>maks.</sub>	-	-	-	-	309	309	309	309	309	309	309	309	309	309	309	309	309	309	309	402	309	309	309	402	309	309	309	309	309	309	
n	-	-	-	-	22	--*/22	--*/22	22	--*/22	19	--*/19	14	--*/14	11	--*/11	-	-	-	-	-	-	-	-	-	-	-	-	-	-	-	

### Siparis Kodu (örnek):

Körük	= 2480.080.	Körük	= 2480.080.
ZD = 120 mm	= 120.	ZD = 120 mm	= 120.
d <sub>2</sub> /KD = 65 mm	= 065.	d <sub>2</sub> /KD = 65 mm	= 065.
Strok = 125 (Strok ≤ 125 mm)	= 125	Strok = 300 (Strok > 125 mm)	= 300
Sipariş No	= 2480.080.120.065.125	Sipariş No	= 2480.080.120.065.300