



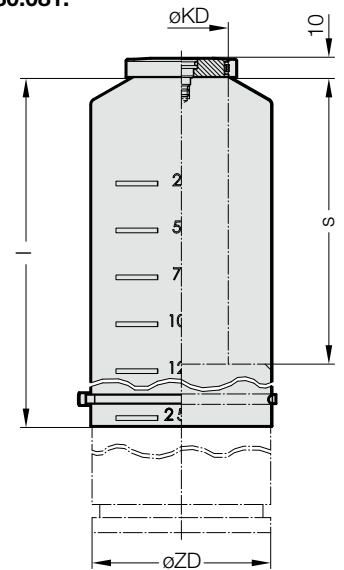
PROTECCIÓN PARA VÁSTAGOS DE ÉMBOLO, FIBRO-TEX®



Ejemplo de montaje



2480.081.



Descripción:

El protector FIBRO-TEX® protege el vástago del émbolo del muelle de gas de efectos negativos, como por ejemplo:

- Arrastre de suciedad
- Daños en la superficie del émbolo del pistón
- Adhesión de partículas de polvo
- Arrastre de aceite y/o emulsiones

El material transpirable FIBRO-TEX® no requiere ventilación adicional. El protector FIBRO-TEX® para muelles de gas prolonga considerablemente la vida útil de muelles de gas bajo condiciones de trabajo extremas.

Nota:

Se incluye en el suministro el protector FIBRO-TEX®, arandela con tornillo y junta tórica, premontado con brida de sujeción en el vástago y brida adicional suelta para sujeción al cuerpo del cilindro. El protector se suministra con una longitud de 250mm, pudiendo cortarse a la longitud de la carrera del vástago.

Datos técnicos:

Material:	Protección para vástagos de émbolo: etileno (PTFE)	Politetrafluoro-
Arandela:	Brida para cables (en el lado del vástago del émbolo):	Acero pavonado
	Brida para cables (en el lado del tubo cilíndrico):	Poliamida
Temperatura de trabajo:		0°C - 80°C
Resistencia térmica:		-35°C - 200°C
Resistencia química:	Ácidos:	muy bueno
	Lejías:	muy bueno
	Disolventes:	muy bueno
Resistencia a la intemperie:	Luz solar (UV):	muy bueno
	Ozono:	muy bueno
	Agua:	muy bueno
Resistencia a aceites:	mineral:	muy bueno
	sintético:	muy bueno

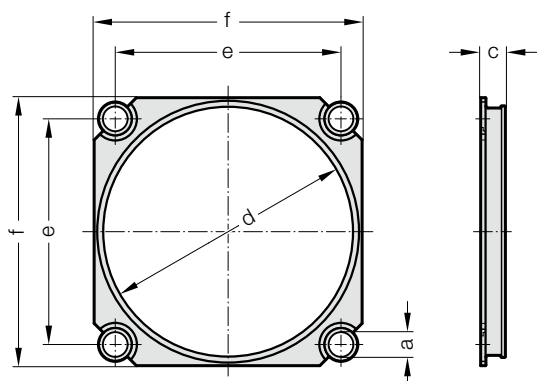
2480.081. Protección para vástagos de émbolo, FIBRO-TEX®

Tipo de muelle de gas	2480.13.03000.	2489.14.01500.	2484.13.03000.	2488.13.04200.	2487.12.04200.	2487.12.33.04200.	2480.13.05000.	2489.14.03000.	2484.13.05000.	2488.13.06600.	2487.12.06600.	2487.12.33.06600.	2480.13.07500.	2484.13.07500.	2488.13.09500.	2487.12.09500.	2489.14.05000.
Código	øKD	øZD	s	l													
2480.081.095.050.250	50	95	10 - 250	250	•	•	•										
2480.081.095.060.250	60	95	10 - 250	250				•	•	•							
2480.081.120.065.250	65	120	10 - 250	250				•	•	•							
2480.081.120.075.250	75	120	10 - 250	250						•	•	•					
2480.081.150.065.250	65	150	10 - 250	250													•
2480.081.150.075.250	75	150	10 - 250	250									•	•			
2480.081.150.090.250	90	150	10 - 250	250											•	•	

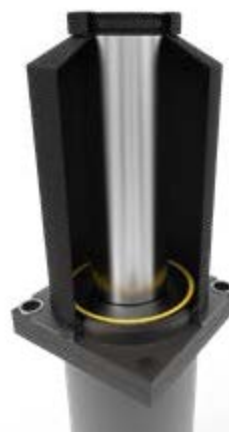
PLACA DE RETENCIÓN CON BRIDA ENRASADA ALICATES PARA BRIDAS PARA CABLES



2480.081.00.057.



Ejemplo de montaje



2480.081.00.057. Placa de retención con brida enrasada

Código	∅ del cuerpo del cilindro	a	c	d	e	f
2480.081.00.057.095	95	12	12	96.2	92	110
2480.081.00.057.120	120	12	12	121.2	109.5	130
2480.081.00.057.150	150	16	11	151.2	138	162

Descripción:

Al fijar el muelle de gas con una brida enrasada puede emplearse una placa de sujeción adicional. La placa de sujeción se monta en la parte superior de la brida enrasada por medio de tornillos de fijación.

Material:

Placa de sujeción: plástico Discos: acero

Atención:

La placa de sujeción depende del diámetro del tubo cilíndrico del muelle de gas.

2480.081.00.007 Alicates para bridas para cables



Descripción:

Para la sujeción de la brida se recomienda el uso de una herramienta para pinzado de bridas de plástico

Nota:

Código de pedido para bridas de sujeción

2480.081.00.006.1 (sujeción al vástago)

2480.081.00.006.2 (sujeción al cuerpo del cilindro)

Resistencia mínima a la tracción: 220 hasta 540 N

Anchura de la brida para cables: 4,8 hasta 7,6 mm

Longitud de carrera: 25,4 mm