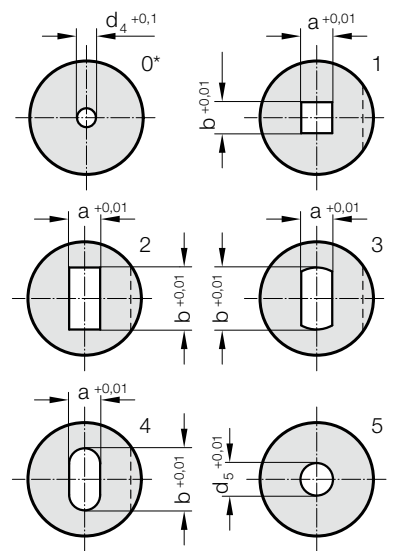
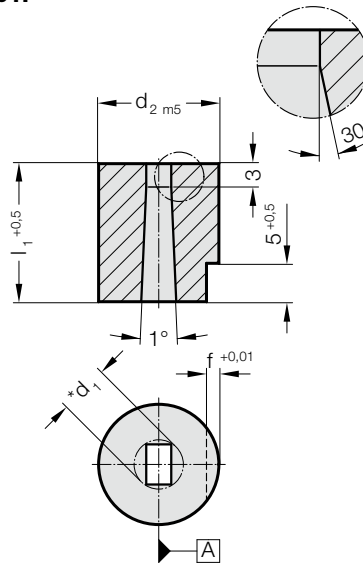


MATRICE SANS COLLERETTE, CONIQUE



2601.



2601. Matrice sans collerette, conique

d ₁ , d ₅	d ₂	d ₄	f	l ₁	16	19	22	25	28	32
1,8 - 3,2	8	1	1		●	●	●	●	●	●
2 - 5	10	1	1		●	●	●	●	●	●
3 - 7	13	1,5	1,5		●	●	●	●	●	●
5 - 8	16	1,5	1,5		●	●	●	●	●	●
7 - 11	20	1,5	1,5		●	●	●	●	●	●
11 - 16	25	2,5	2,5		●	●	●	●	●	●
16 - 19	32	2,5	2,5		●	●	●	●	●	●
19 - 28	40	2,5	2,5		●	●	●	●	●	●

Matière :

HSS

N° de commande 2601.3.

Dureté 64 ± 2 HRC

Exécution :

Diamètre d₂ ainsi que faces frontales rectifiées.

Sauf indications contraires, le plat d'orientation est exécuté parallèlement à l'axe de référence "A".

*d₁ = cote sur angle

*0 = Exécution seulement avec un perçage pour l'électro-érosion.

Exemple de commande :

Matrice sans collerette, conique	=	2601.3.
Enregistrement de diamètre d ₂	20 mm =	020.
Longueur l ₁	16 mm =	016.
Embout profilé Forme	Carré =	1.
Largeur embout profilé a	320 =	0320.
Longueur de l'embout profilé b	320 =	0320.
N° de commande	=	2601.3. 020. 016. 1. 0320. 0320