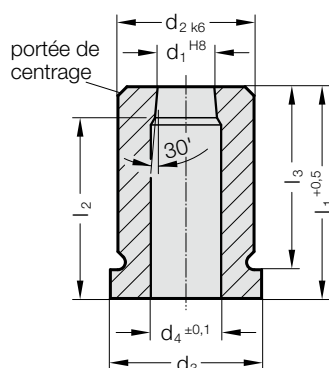


MATRICE AVEC COLLERETTE, DIN 9845 FORME B

261.



Matière :

HSS

N° de commande 261.3.

Dureté 62 ± 2 HRC

Description de la matière et d'autres matières voir au début du chapitre E.

Exécution :

Diamètres d_1 , d_2 ainsi que faces frontales, rectifiées.

d_4 : Si $d_1 \leq 2$ mm, $d_4 = d_1 + 0,3$

Si $d_1 = 2,1$ mm - 4,0 mm, $d_4 = d_1 + 0,5$

Si $d_1 = 4,1$ mm - 8,0 mm, $d_4 = d_1 + 0,7$

Si $d_1 \geq 8,1$ mm, $d_4 = d_1 + 1$

Autres diamètres sur demande.

261. Matrice avec collerette, DIN 9845 Forme B

d_1	Gradation								
	d_1	d_2	d_3	l_1	20	28	l_1	20	28
0,5 - 1	0,1	5	7	l_2	18		l_3	16	
1,1 - 2	0,1	6	8		17	25		16	24
2,1 - 3	0,1	7	9		17	25		16	24
3,1 - 4	0,1	8	10		17	25		16	24
4,1 - 5	0,1	10	12		16	24		16	24
5,1 - 6	0,1	12	14		16	24		16	24
6,1 - 8	0,1	15	17		16	24		16	24
8,1 - 10	0,1	18	20		16	24		16	24
10,1 - 12	0,1	22	24		15	23		16	24
12,1 - 15	0,1	26	28		15	23		16	24
15,1 - 18	0,1	30	32			23			24

Exemple de commande :

Matrice avec collerette, DIN 9845 Forme B = 261.3.

Diamètre de coupe d_1 5,1 mm = 0510.

Longueur l_1 20 mm = 020

N° de commande = 261.3.0510.020