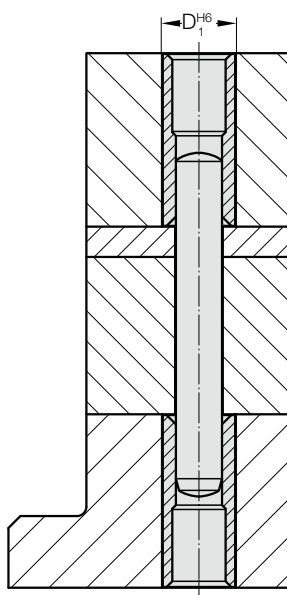
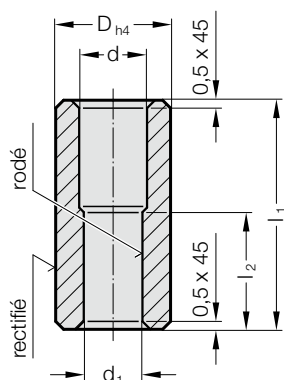


DOUILLE POUR GOUPILLE CYLINDRIQUE POUR LE COLLAGE AJUSTÉ

2650.1.



Description :

Les douilles pour goupilles cylindriques trouvent leur emploi dans le cas où l'on est amené à changer fréquemment des éléments non trempés, bien positionnés ou à les remplacer par des neufs, par exemple dans la construction d'outils de précision.

Matière :

WS
Dureté 54 ± 2 HRC

Ajustement collé :

Pour positionner la bague de façon précise, la faire glisser dans l'alésage H6. La colle (N° de commande 281.648) sert uniquement à assurer le maintien.

Avantages du collage :

- haute précision et stabilité
- interchangeabilité sans problème

Nous conseillons de ne pas forcer la bague en l'enfonçant, sous peine de la déformer.

2650.1. Douille pour goupille cylindrique pour le collage ajusté

d ₁	d	d ₂	l ₁	l ₂
6	7	10	25	12
8	9	12	30	16
10	11	16	36	20

Exemple de commande :

1 douille pour goupille – seule –

douille pour goupille	= 2650.
Matière WS	= 1.
d ₁ = ø 8,0 mm	= 0800.
Quantité – 1	= 1
N° de commande	= 2650.1.0800.1

Exemple de commande :

1 douille pour goupille + 1 Goupille

douille pour goupille	= 2650.
Matière WS	= 1.
d ₁ = ø 8,0 mm	= 0800.
Quantité – 1	= 1.
Longueur de goupille = 40 mm	= 040
N° de commande	= 2650.1.0800.1.040

Exemple de commande :

2 douilles + 1 Goupille

douille pour goupille	= 2650.
Matière WS	= 1.
d ₁ = ø 8,0 mm	= 0800.
Quantité – 2	= 2.
Longueur de goupille = 50 mm	= 050
N° de commande	= 2650.1.0800.2.050