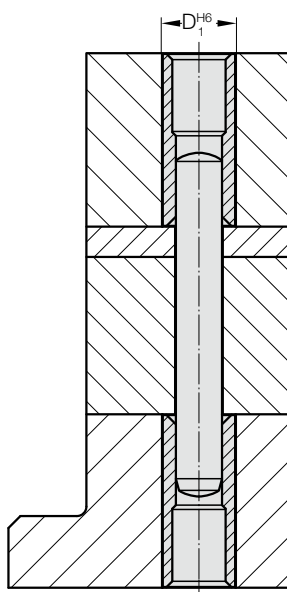
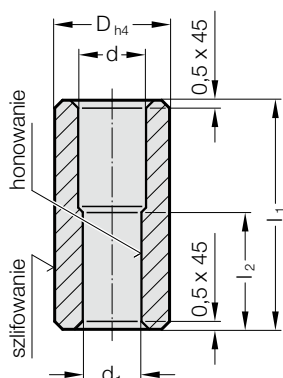


# TULEJA KOŁKA WALCOWEGO DO WKLEJENIA

2650.1.



## Opis:

Tuleje kołków walcowych mają zastosowanie tam, gdzie trzeba często wymieniać precyzyjnie położone, niehartowane części, np. przy produkcji narzędzi precyzyjnych.

## Material:

WS

Twardość  $54 \pm 2$  HRC

## Klejenie precyzyjne:

Dokładność pozycjonowania tulei zapewnia otwór przyłączeniowy H6 pasowania przylgowego dokładnego. Klej do pasowania służy wyłącznie do ustalania elementów mocujących.

## Zalety kleju do pasowania:

- wysoka dokładność i stabilność
- bezproblemowa wymienność

Nie zalecamy wciskania tulei pasowanej, ponieważ spowoduje to niedopuszczalną zmianę jej geometrii.

## 2650.1. Tuleja kołka walcowego do wklejenia

$d_1$	d	$d_2$	$l_1$	$l_2$
6	7	10	25	12
8	9	12	30	16
10	11	16	36	20

## Przykład zamówienia:

### 1 tulejka kołka walcowego – pojedynczo –

tulejka kołka walcowego	= 2650.
Material WS	= 1.
$d_1 = \varnothing 8,0$ mm	= 0800.
Ilość sztuk – 1	= 1
Numer katalogowy	= 2650.1.0800.1

## Przykład zamówienia:

### 1 tulejka kołka walcowego + 1 Kołek pasowany

tulejka kołka walcowego	= 2650.
Material WS	= 1.
$d_1 = \varnothing 8,0$ mm	= 0800.
Ilość sztuk – 1	= 1.
Długość kołka walcowego = 40 mm	= 040
Numer katalogowy	= 2650.1.0800.1.040

## Przykład zamówienia:

### 2 tulejka kołka walcowego + 1 Kołek pasowany

tulejka kołka walcowego	= 2650.
Material WS	= 1.
$d_1 = \varnothing 8,0$ mm	= 0800.
Ilość sztuk – 2	= 2.
Długość kołka walcowego = 50 mm	= 050
Numer katalogowy	= 2650.1.0800.2.050