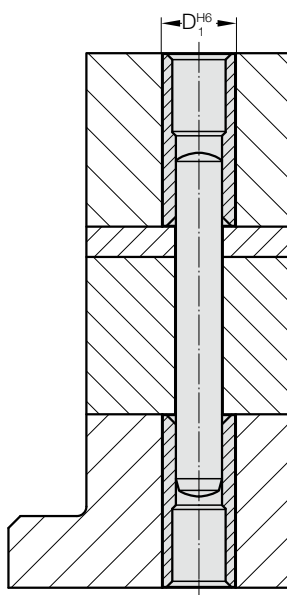
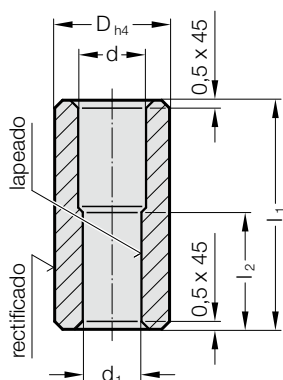


CASQUILLO GUÍA-PASADOR PARA FIJAR POR PEGAMENTO

2650.1.



Descripción:

Casquillos de guía-pasadores se emplean cuando hace falta con frecuencia cambiar piezas no templadas o sustituirlas por otras nuevas, por ejemplo en la construcción de utillajes de precisión.

Material:

WS
Dureza 54 ± 2 HRC

Fijar por pegamento:

El orificio de tolerancia H6 proporciona la precisión de posicionado del casquillo. La única misión del pegamento (Código 281.648) es la sujeción.

Ventajas del sistema de pegar:

- alta precisión y estabilidad
- intercambiabilidad sin problemas

Aconsejamos no hacer entrar el casquillo a presión, para no ocasionar una deformación inadmisible en la geometría del casquillo.

2650.1. Casquillo guía-pasador para fijar por pegamento

d_1	d	d_2	l_1	l_2
6	7	10	25	12
8	9	12	30	16
10	11	16	36	20

Ejemplo de código:

1 Casquillo guía-pasador

- individual -

Casquillo guía-pasador =	2650.
Material WS =	1.
$d_1 = \varnothing 8,0$ mm =	0800.
Cantidad - 1 =	1
Código =	2650.1.0800.1

Ejemplo de código:

1 Casquillo guía-pasador + 1 Pasador cilíndrico

Casquillo guía-pasador =	2650.
Material WS =	1.
$d_1 = \varnothing 8,0$ mm =	0800.
Cantidad - 1 =	1.
Longitud del pasador =	40 mm
=	040
Código =	2650.1.0800.1.040

Ejemplo de código:

2 Casquillos-pasadores + 1 Pasador cilíndrico

Casquillo guía-pasador =	2650.
Material WS =	1.
$d_1 = \varnothing 8,0$ mm =	0800.
Cantidad - 2 =	2.
Longitud del pasador =	50 mm
=	050
Código =	2650.1.0800.2.050