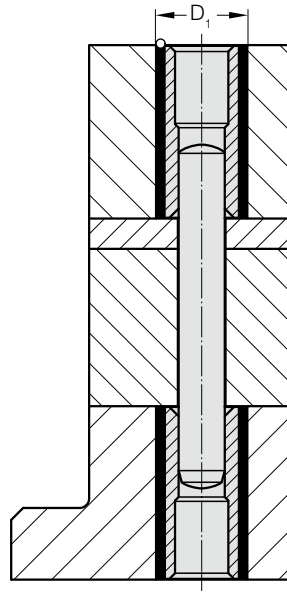
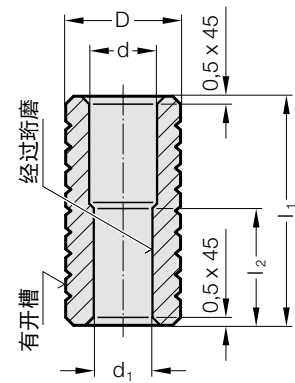


配合粘结用精密圆柱销套管



265.1.



描述:

这种圆柱销套管多用于那些需经常更换或以新替旧的, 要求精确定位的未淬火零件, 例如在精密模具制造。

材料:

WS
硬度 54 ± 2 HRC

注入:

用一只圆柱销 235.1 和圆柱销 套管连接座标镗床上磨出的淬火凹模销孔。钻圆柱销套管的固定孔带有约 2 mm 的过盈量。在精确定位后, 用 FIBROLIT®-ZWO 或 FIBROFIX®-SECHS 粘结剂将圆柱销套管浇注入固定板内。

265.1. 配合粘结用精密圆柱销套管

d_1	d	D	D_1	l_1	l_2
6	7	10	12	25	12
8	9	12	14	30	16
10	11	16	18	36	20

订购示例:

1 圆柱销套管	单个
圆柱销套管	= 265.
材料 WS	= 1.
$d_1 = \text{Ø } 8,0 \text{ mm}$	= 0800.
件数 - 1	= 1
订购编号	= 265.1.0800.1

订购示例:

1 圆柱销套管 + 1 配合销	
圆柱销套管	= 265.
材料 WS	= 1.
$d_1 = \text{Ø } 8,0 \text{ mm}$	= 0800.
件数 - 1	= 1.
圆柱销长度 = 40 mm	= 040
订购编号	= 265.1.0800.1.040

订购示例:

2 圆柱销套管 + 1 配合销	
圆柱销套管	= 265.
材料 WS	= 1.
$d_1 = \text{Ø } 8,0 \text{ mm}$	= 0800.
件数 - 2	= 5.
圆柱销长度 = 50 mm	= 050
订购编号	= 265.1.0800.2.050