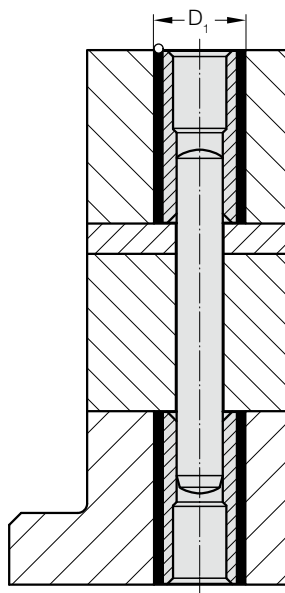
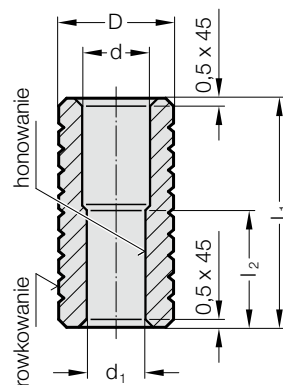


TULEJA KOŁKA WALCOWEGO DO WYPEŁNIENIA MASĄ ŻYWICZNA



265.1.



Opis:

Tuleje kołków walcowych mają zastosowanie tam, gdzie trzeba często wymieniać precyzyjnie położone, niehartowane części, np. przy produkcji narzędzi precyzyjnych.

Material:

WS

Twardość 54 ± 2 HRC

Wypełnienie masą żywiczną:

Otwory na kołki w hartowanej matrycy są szlifowane za pomocą szlifierki z układem współrzędnych i łączone z tuleją za pomocą kołka walcowego 235.1. Otwór prowadzący tulei kołka walcowego jest wykonywany z zastosowaniem ok. 2 mm nadwyżki wymiarowej. Po dokładnym pozycjonowaniu tulei kołka walcowego jest zalana w płycie mocującej masą żywiczną FIBROLIT®-ZWO wzgl. FIBROFIX®-SECHS.

265.1. Tuleja kołka walcowego do wypełnienia masą żywiczną

d_1	d	D	D_1	l_1	l_2
6	7	10	12	25	12
8	9	12	14	30	16
10	11	16	18	36	20

Przykład zamówienia:

1 tulejka kołka walcowego

– pojedynczo –

tulejka kołka walcowego	= 265.
Materiał WS	= 1.
$d_1 = \varnothing 8,0$ mm	= 0800.
Ilość sztuk – 1	= 1
Numer katalogowy	= 265.1.0800.1

Przykład zamówienia:

1 tulejka kołka walcowego + 1 Kołek pasowany

tulejka kołka walcowego	= 265.
Materiał WS	= 1.
$d_1 = \varnothing 8,0$ mm	= 0800.
Ilość sztuk – 1	= 1.
Długość kołka walcowego = 40 mm	= 040
Numer katalogowy	= 265.1.0800.1.040

Przykład zamówienia:

2 tulejka kołka walcowego + 1 Kołek pasowany

tulejka kołka walcowego	= 265.
Materiał WS	= 1.
$d_1 = \varnothing 8,0$ mm	= 0800.
Ilość sztuk – 2	= 5.
Długość kołka walcowego = 50 mm	= 050
Numer katalogowy	= 265.1.0800.2.050