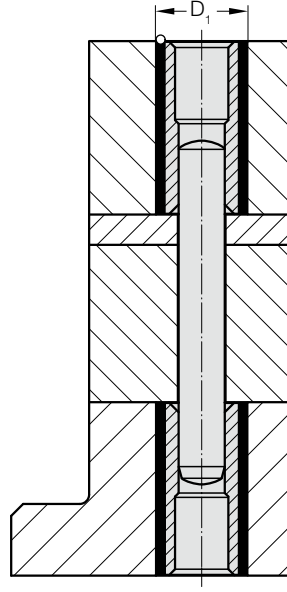
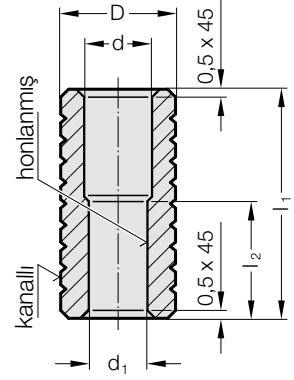


SİLİNDİRİK PİM BURCU YAPIŞTIRMALI-GEÇME İÇİN



265.1.



Tanım:

Doğrusal burçlar, doğru konumlanmış, sertleştirilmemiş parçaların örn. hassas takım imalatında olduğu gibi sıkça değiştirildiği veya yenileriyle değiştirildiği yerlerde kullanılır.

Malzeme:

WS

Sertlik 54 ± 2 HRC

Yapıştırma-Geçme:

Sertleştirilmiş kalıbın koordinat taşlaması yapılan pim delikleri, bir tespit pimi 235.1 ile doğrusal burca bağlanır. Tespit pimli doğrusal burçların tutucuları için deliklerin, burç çapından yaklaşık 2mm daha büyük olması gerekir. Kaba bitiş arzu edilir. Kesin konumlandırmayı takiben FIBROLIT® ZWO yada FIBROFIX® SECHS kullanılarak yapıştırma tamamlanır.

265.1. Silindirik pim burcu yapıştırma-Geçme için

d ₁	d	D	D ₁	l ₁	l ₂
6	7	10	12	25	12
8	9	12	14	30	16
10	11	16	18	36	20

Siparis Kodu (örnek):

1 Pimli Doğrusal Burç – sadece burç –

Pimli Doğrusal Burç	=	265.
Malzeme WS	=	1.
d ₁ = ø 8,0 mm	=	0800.
Adet – 1	=	1
Siparis No	=	265.1.0800.1

Siparis Kodu (örnek):

1 Pimli Doğrusal Burç + 1 Tespit Pimi

Pimli Doğrusal Burç	=	265.
Malzeme WS	=	1.
d ₁ = ø 8,0 mm	=	0800.
Adet – 1	=	1.
Pim Uzunluk = 40 mm	=	040
Siparis No	=	265.1.0800.1.040

Siparis Kodu (örnek):

2 Pimli Doğrusal Burçlar + 1 Tespit Pimi

Pimli Doğrusal Burç	=	265.
Malzeme WS	=	1.
d ₁ = ø 8,0 mm	=	0800.
Adet – 2	=	5.
Pim Uzunluk = 50 mm	=	050
Siparis No	=	265.1.0800.2.050